



Enigma3m – résultats immédiats pour Veolia Lyon, France

Primayer présente l'Enigma 3M, une version évoluée de l'Enigma pour la corrélation multipoints permanente, associée à un modem GSM/GPRS. Le lundi 11 avril 2016, 10 appareils ont été installés en moins de 2 heures à Lyon. Les appareils sont équipés de SIM type 'Roaming' permettant à l'Enigma 3M de sélectionner le meilleur signal du réseau GSM. Un perçage de la bouche à clef a été néanmoins réalisé pour optimiser l'envoi des données GSM.



Installation simplifiée

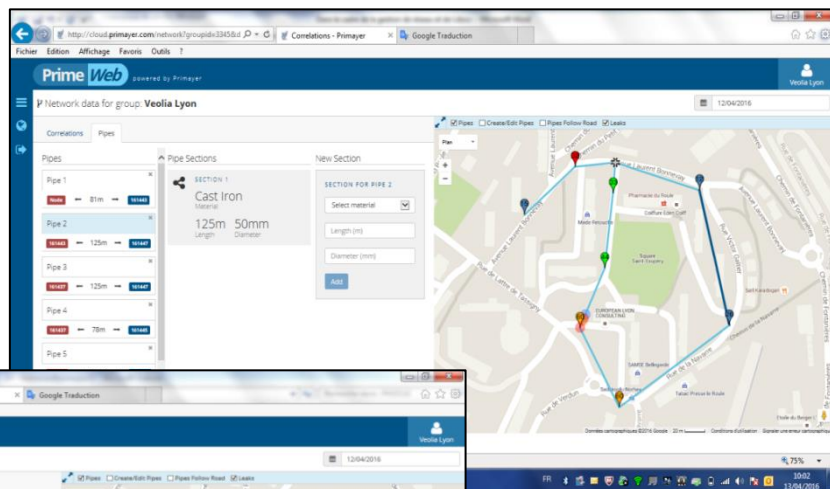
Les appareils Enigma 3M ont été installés sur le réseau avec une distance comprise entre 80 et 125m entre appareils. Ce positionnement peut évoluer à l'avenir en fonction des résultats obtenus. Le module de communication permet de programmer l'appareil directement sur site. L'afficheur du module indique les informations telles que numéro de série, niveau batterie et diagnostic de l'appareil. Une fois programmé, l'Enigma 3M envoie un SMS de confirmation sur le mobile GSM de l'opérateur.

Interface PrimeWeb

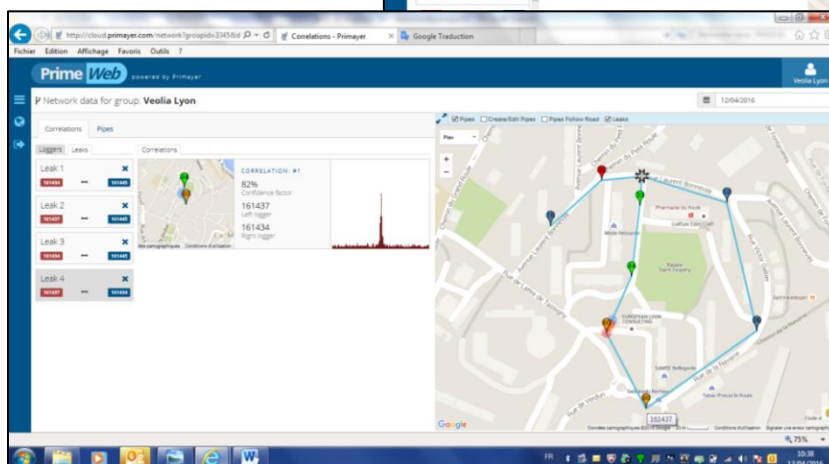
Dès le lendemain, les appareils transfèrent les informations de localisation GPS et les fichiers sons sur l'interface PrimeWeb accessible depuis n'importe quel outil connecté à internet. L'opérateur peut alors réaliser son schéma de réseau et modifier les linéaires de canalisation provenant de son SIG si les distances issues par défaut de Google Map s'avèrent incorrectes.

Identification des fuites

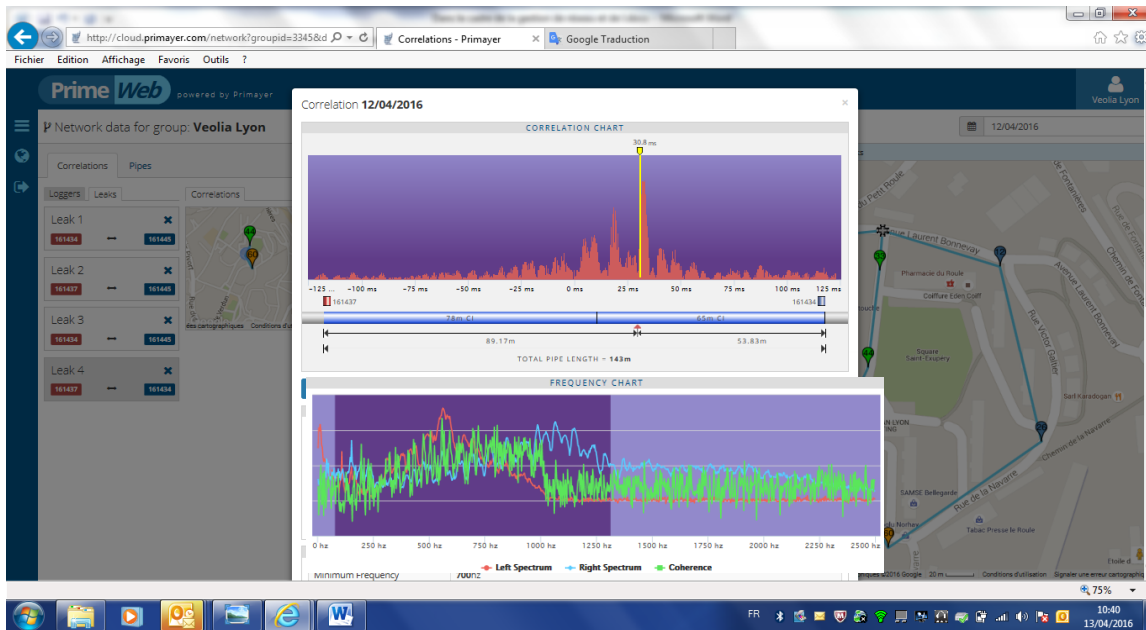
Le déploiement sur la zone a permis d'identifier une fuite dès le lendemain. Les informations sont synthétisées et permettent d'identifier rapidement les 3 appareils qui confirment la position de la fuite. Un facteur de confiance oriente l'utilisateur sur la probabilité de la corrélation.



Informations du réseau sur PrimeWeb



Rapport de fuite identifiée sur PrimeWeb



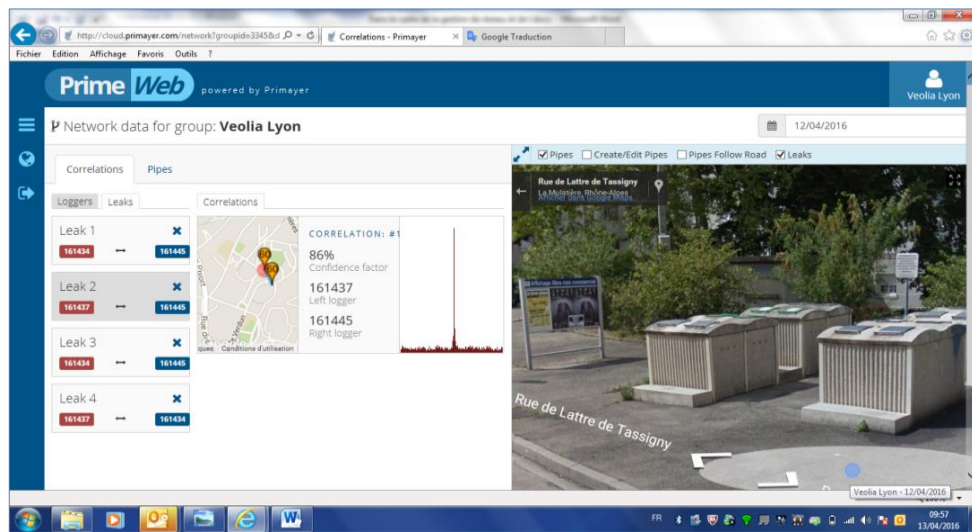
Affichage de corrélation et bande spectrale

Street View permet de visualiser la position des fuites

Google Map et notamment Street View permettent à l'utilisateur d'anticiper les moyens de réparation de la fuite et de rédiger en amont les déclarations obligatoires d'interventions sur la voie publique.

La fuite a été confirmée sur site par une écoute au sol et délimitée sur la chaussée. Des rapports de fuites facilitent la transmission des informations au sein des services.

Outil Street View avec visualisation de la position de la fuite



Fuite identifiée par l'exploitant



Excavation



Fuite identifiée



Primayer Limited

Primayer House, Parklands Business Park
Denmead, Hampshire PO7 6XP, United Kingdom
T +44 (0)2392 252228 F +44 (0)2392 252235
E sales@primayer.com
www.primayer.com



Information in this document is subject to change without notice.