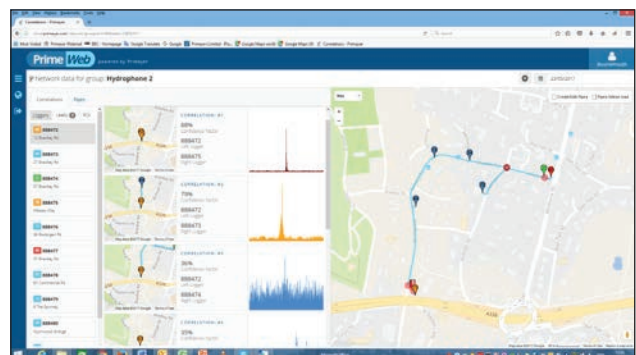
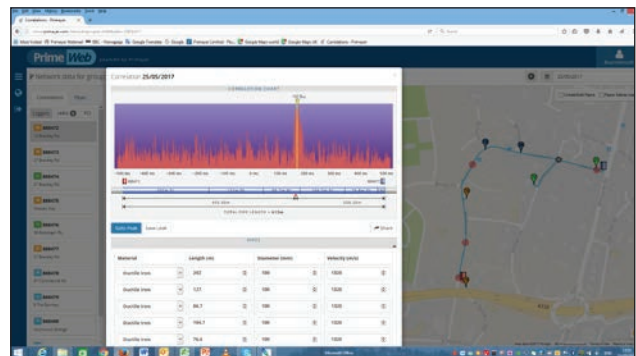
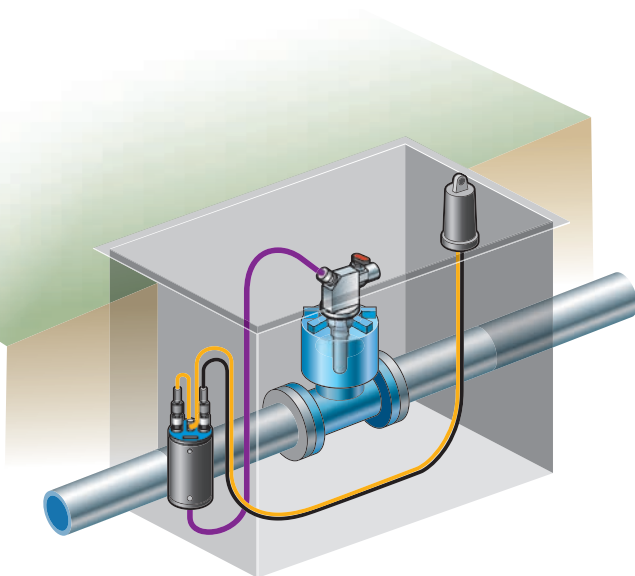


## Prélocalisateur de bruit corrélant avec hydrophone intégré

L'*Enigma3hyQ* est une variante du prélocalisateur corrélant multipoint fixe *Enigma3m* utilisant les communications 3G/ GPRS. *Enigma3hyQ* a été optimisé pour localiser les fuites sur de plus longues distances, pour des canalisations de diamètre plus important et des conduites en plastique des réseaux de distribution d'eau. Il est déployé en chambre souterraine et ne nécessite aucune technologie coûteuse hors sol.

### Caractéristiques

- Corrélation pour une position précise des fuites
- Hydrophone haute sensibilité
- Filtre Adaptatif puissant pour une performance optimale de localisation de fuite optimale
- Transmission quotidienne pour améliorer l'efficacité et diminuer le temps de présence d'une fuite
- Installation simple – pas de répéteurs radio requis
- Données disponibles en tout lieu sur *PrimeWeb*

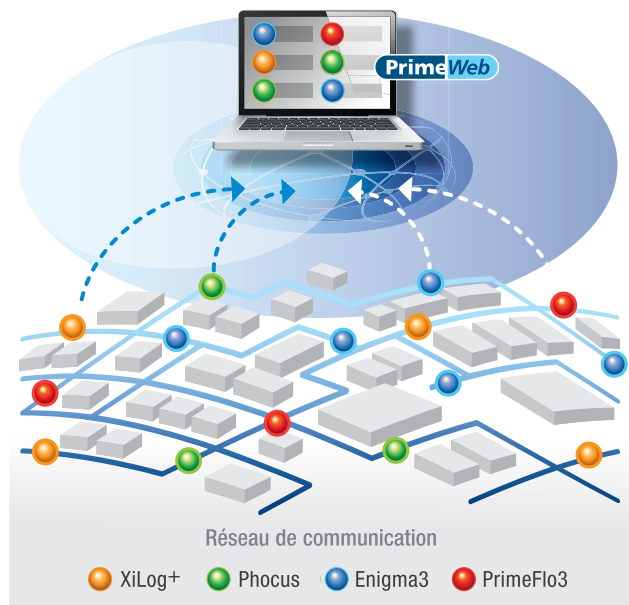


Affichage des résultats de corrélations multipoints avec positions de fuite sur 614 mètres de distance.



## Suivi permanent des conduites

Les corrélateurs *Enigma3hyQ* transmettent quotidiennement les données de bruits de fuite à notre serveur via les réseaux de communications 3G ou GPRS. La corrélation peut être effectuée à partir de différents enregistreurs pour obtenir les positions précises des fuites. Les données permettent à l'utilisateur d'écouter le bruit afin de confirmer la présence d'une fuite. Pour assurer une précision des corrélations, une synchronisation quotidienne de l'horloge de l'enregistreur est réalisée par une nouvelle technologie inédite.



## Données débit, pression et localisation de fuite sur le réseau

*PrimeWeb* fournit une base de données et un accès en ligne pour consulter les débits, la pression et les alarmes de fuites des enregistreurs de données *XiLog+*, enregistreurs de bruit *Phocus3/3m* et corrélateurs de bruit *Enigma3m*. Il est accessible depuis tout appareil disposant d'un accès Internet. Les positions des appareils peuvent être affichées sur Google Maps\* et codées pour montrer les alarmes de fuites. Les données antérieures sont également disponibles. L'indication des positions des fuites sur Google Maps\* et l'outil « Street View » favorisent la gestion des interventions des équipes de recherche de fuites.

## Caractéristiques système

- Système de dimension réduite s'installant dans les regards
- Détermination automatique de la vitesse pour une position précise des fuites
- Petit appareil pour pouvoir s'insérer dans les chambres souterraines – installations hors sol non requises
- Autonomie de 5 ans (en fonction des conditions de signal 3G/GPRS)
- Enregistrement des positions GPS des enregistreurs
- Immergeable IP68

## Produits

Enregistreur Enigma3hyQ + hydrophone (GPRS uniquement)	BXG 305
Enregistreur Enigma3hyQ + hydrophone (3G / GPRS)	BXG 306
Enregistreur Enigma3hyQ + hydrophone (3G Amérique du Nord)	BXG 307
Module de communication	BXG 901



**Primayer SAS**  
1, rue Louis Jultet  
69410 Champagne Au Mont D'or, France

**Téléphone +33 (0)4 72 19 10 62**  
**Courriel contact@primayer.fr**  
**www.primayer.com**

\*Google est une marque déposée de Google Inc. Google Maps est aussi une de leurs marques commerciales. Les informations figurant dans ce document peuvent être modifiées sans préavis.