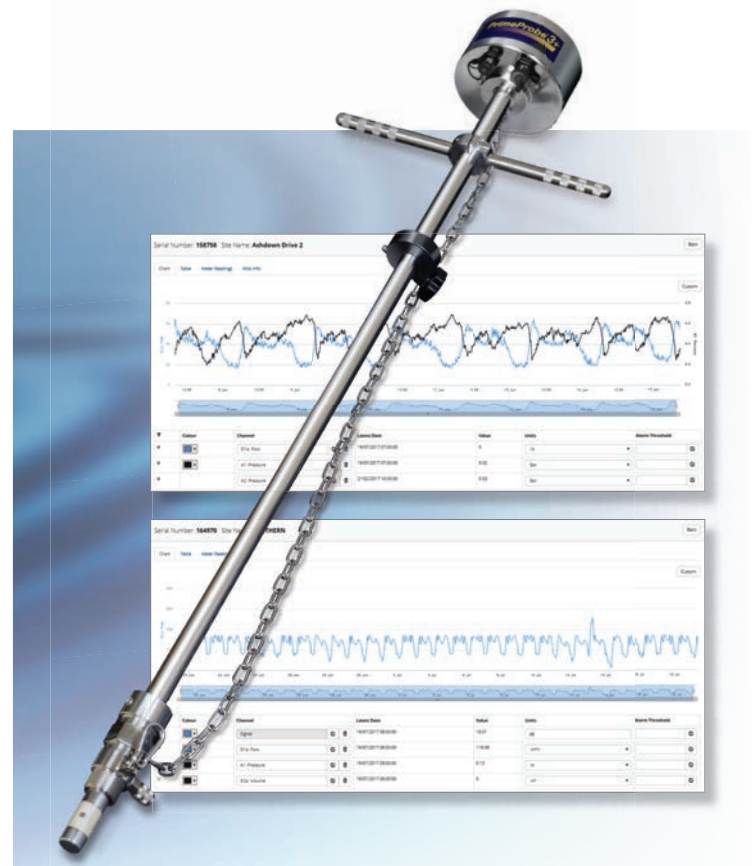


Débitmètre à insertion électromagnétique pour les réseaux d'eau

Le **PrimeProbe3+** est un débitmètre bidirectionnel à insertion destiné à une utilisation ponctuelle ou permanente pour la gestion des réseaux de distribution d'eau. C'est une solution alternative à coût réduit pour calibrer les débitmètres et idéal pour une utilisation sur une grande plage de mesure de débits et de diamètres de conduites.

Caractéristiques

- Longueur d'insertion disponible pour utilisation sur des diamètres de canalisations de 80mm à 2000mm
- Mesure de vitesse jusqu'à 20mm/sec
- Aucune interruption de la distribution lors de l'installation
- Autonomie de batterie jusqu'à 10 ans (selon le temps de réponse)
- Fonctionnement en eau basse conductivité
- Très robuste et pour une utilisation jusqu'à 25 bar de pression



Applications

Les applications de la **PrimeProbe3+** apportent une solution de mesure de débit sur les réseaux de distribution d'eau dépourvus de débitmètres permanents ou de débitmètres entre brides. Il peut être installé dans des canalisations sans nécessité de travaux d'excavation dont nécessitent les débitmètres entre brides. Les applications typiques de cet appareil sont les suivantes :

- Sectorisation
- Mesure des débits nocturnes pour un contrôle des fuites
- Mesure des débits de réservoirs et pompes
- Contrôle et calibration de compteur existant
- Analyses et surveillance du réseau





Débitmètre à insertion électromagnétique pour les réseaux d'eau



Performance optimale en mode SMART

Le mode SMART de la *PrimeProbe3+* assure une précision optimale tout en préservant l'autonomie de la batterie. Ce mode ajuste automatiquement le nombre de mesures prises lors de la variation de vitesse. Cette solution apporte une précision des données lors de forts changements de débits tout en conservant une autonomie de batterie si le régime de débits est constant. D'autres modes de fonctionnement permettent un échantillonnage en continu pour une meilleure précision ou un mode autonomie maximum pour préserver l'autonomie de la batterie.

Fonctionnement

L'appareil est typiquement installé dans les conduites via un collier de prise en charge. Il peut être installé avec le capteur dans l'axe de canalisation ou à l'endroit de la vitesse moyenne (diamètre de canalisation 1/8). Le *PrimeProbe3+* est un appareil robuste avec une tige très rigide et une chaîne de sécurité. Il est disponible avec le choix de six longueurs d'insertion et est immergeable IP68.

Le *PrimeProbe3+* peut fonctionner dans une eau présentant une conductivité de l'ordre de $20\mu\text{S}/\text{cm}$. Cela signifie qu'il peut fonctionner dans les eaux très pures et notamment dans les régions montagneuses.

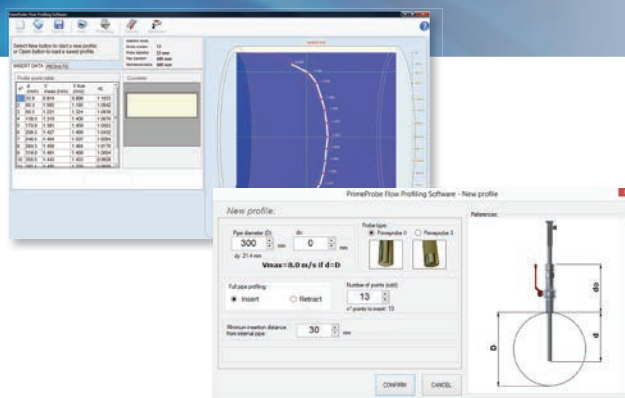
Collecte de données flexible

La programmation est effectuée par ordinateur via une connexion USB.

Le *PrimeProbe3+* dispose d'une sortie impulsionnelle qui peut être connectée à l'enregistreur de données *Primelog+* (pour la collecte des données locales) ou au *XiLog+* (pour la collecte des données à distance). Les données *XiLog+* peuvent être transférées sur un serveur FTP et consultées en ligne en utilisant Prime Web ou une connexion via le système SCADA. Les données de débit et de pression enregistrées sont transférées vers PrimeWorks, ou le logiciel XAP qui permet la création de graphiques, de rapports et d'exportation de base de données.

Profil de débit

Le *PrimeProbe3+* permet de mesurer précisément la vitesse de l'eau et si le profil des vitesses est clairement établi, alors il détermine le débit. Un logiciel est disponible afin de déterminer le profil de vitesse en mesurant la vitesse sur plusieurs positions de la canalisation. Ce profil améliore alors la conversion de la mesure de vitesse en débit.



Produits

Primeprobe3: longueur 150mm	RXG 731
PrimeProbe3: longueur 300mm	RXG 732
PrimeProbe3: longueur 500mm	RXG 733
PrimeProbe3: longueur 700mm	RXG 734
PrimeProbe3: longueur 1000mm	RXG 735
PrimeProbe3: longueur 2000mm	RXG 736
PrimeProbe3: câble de communication USB	PP 550 039
PrimeProbe3: câble de sortie vers un enregistreur de données	RXG 921
Jauge de diamètre – raccord 25mm BSP : longueur 500mm	TXG 101/500
Jauge de diamètre – raccord 25mm BSP : longueur 1000mm	TXG 101/1000
Logiciel de profil de vitesse	RXS 880
Système : sonde 150mm + jauge + PrimeLog+ + câbles + flexible + valise	RXG 741
Système : sonde 300mm + jauge + PrimeLog+ + câbles + flexible + valise	RXG 742
Système : sonde 500mm + jauge + PrimeLog+ + câbles + flexible + valise	RXG 743
Système : sonde 700mm + jauge + PrimeLog+ + câbles + flexible + valise	RXG 744