

Detección remota de fugas utilizando comunicaciones GPRS y 3G

Phocus3m es un registrador acústico que detecta y localiza automáticamente las fugas en las redes de distribución de agua. El Phocus3m se despliega subterráneamente y utiliza comunicaciones* GPRS y 3G de bajo coste sin necesidad de costosa tecnología terrestre.

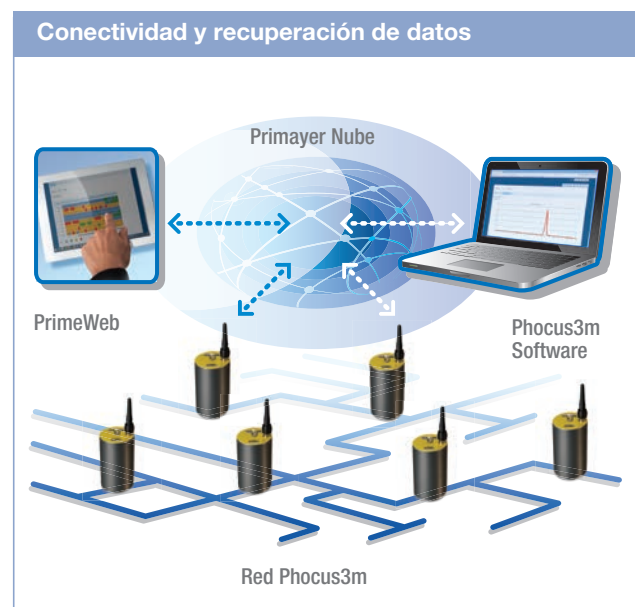
Beneficios

- **Identificación remota de fugas para reducir el tiempo activo de la fuga y mejorar la eficiencia**
- **Datos PrimeWeb con base en mapa disponibles utilizando un navegador de internet**
- **Confirmación de fugas**
- **Archivos audio disponibles para escucha remota con el fin de confirmar la presencia de ruido de fugas**
- **Evaluación de histograma diario de ruido de fugas**
- **El algoritmo de ruido Phocus reduce la incidencia de fugas no detectadas**
- **Tres períodos de muestreo para separar el consumo de la fuga, reduciendo falsas alarmas**
- **No se requiere infraestructura terrestre**
- **Un registrador pequeño y de bajo coste por instalación**
- **SIM de roaming integral para comunicaciones de red óptimas**



Identificación rápida de fugas

El uso de moderna tecnología de red de telecomunicaciones permite la identificación rápida del estado de las alarmas de fugas para facilitar la reducción de los niveles de fuga. Los datos se monitorizan en el software Phocus3 o en un navegador de internet a través de PrimeWeb. La indicación del estado de fugas a través de Google Maps permite una fácil identificación y gestión de los equipos encargados de las fugas





Operación

El registrador toma muestras del ruido de la tubería a intervalos de un segundo durante cada uno de los tres períodos (denominados épocas) nocturnos de muestra, cuando el ruido acústico de fondo es más bajo. Un análisis estadístico de cada una de las tres épocas determina el Factor de Confianza de Fuga. Si éste es alto, indica que se ha detectado una fuga. También se mide la amplitud más baja de ruido de fuga, denominada Valor Crítico de Ruido, que puede ser una indicación útil de la proximidad de la posición del registrador a la fuga.

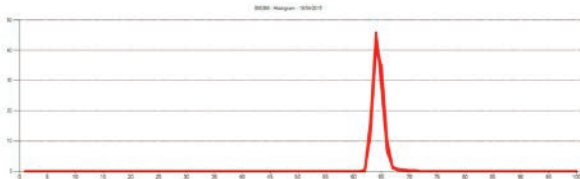
Confirmación de fugas - escucha remota del ruido de fugas



Cuando el Factor de Confianza de Fuga es alto, se transmite el archivo audio del ruido de fuga. Esto permite a los operarios escuchar remotamente el ruido y confirmar la presencia de una fuga antes de enviar equipos al sitio.

Características del registrador

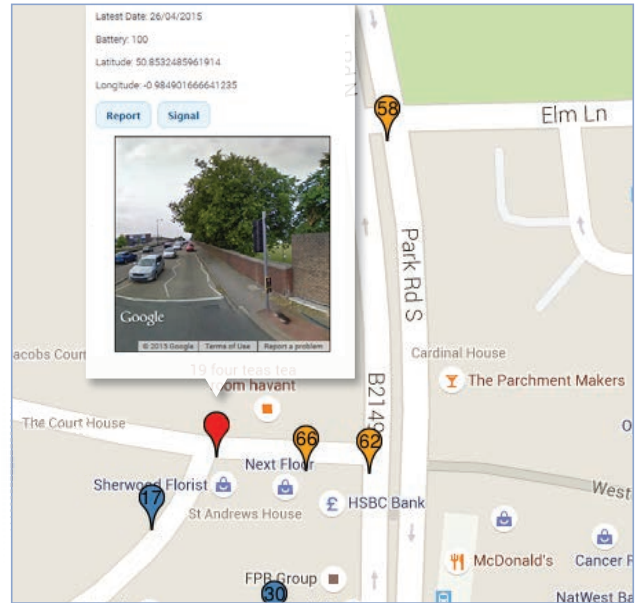
- Registrador con inteligencia para determinar la presencia y el nivel de ruido de fuga
- Amplia memoria de datos
- Almacenamiento de ubicaciones GPS – no es necesario marcar la posición en mapa de papel
- Acelerómetro integral de alta sensibilidad
- Tamaño pequeño
- Activado durante 5 años (dependiendo de las condiciones de la señal GPRS/3G)
- Sumergible según IP68



La visualización de histograma facilita la confirmación de fugas

Escucha de fugas y datos in situ

A través del módulo de comunicaciones se pueden visualizar in situ el Factor de Confianza de Fuga y el Nivel Crítico de Ruido más recientes. También se puede realizar una escucha de fugas en vivo para confirmar la presencia de fugas. Asimismo, los datos se pueden descargar al módulo de comunicaciones para ser transferidos directamente al software principal, o alternativamente, cargarse a un servidor.



*Cortesía de Google Maps.

Datos para gestionar las fugas

Los datos de ruido de fugas y los archivos audio se transmiten a un servidor y se analizan mediante el software Phocus3, o están disponibles online utilizando PrimeWeb. Los registradores se visualizan en áreas grandes o pequeñas utilizando Google Maps, y se codifican por colores para mostrar el estado de las alarmas de fugas, indicando la ubicación de posibles fugas. Al pinchar en un registrador individual se visualizan datos actuales e históricos completos en formato de tabla, histograma o gráfico. También se puede ver la ubicación del registrador mediante 'Street view'. Se dispone de informes para los equipos de fugas en campo.



Informe de estado de registradores desplegados

Productos

| | |
|--|----------------|
| Registrador Phocus3m – GPRS solo | BXG 201 |
| Registrador Phocus3m - 3G / GPRS (excluyendo Norteamérica) | BXG 203 |
| Phocus3m - 3G (Norteamérica solo) | BXG 204 |
| Módulo de comunicaciones | BXG 901 |

Por favor, consulte la Lista de Precios para las opciones de provisión de servicio de datos, antena y SIM.

*Facilidad SMS disponible, contacte con Primayer para detalles
*Google Maps es una marca comercial registrada de Google Inc.



Primayer Limited

Primayer House, Parklands Business Park
Denmead, Hampshire PO7 6XP, United Kingdom
T +44 (0)2392 252228 F +44 (0)2392 252235
E sales@primayer.com
www.primayer.com



La información contenida en este documento está sujeta a cambios sin previo aviso.