

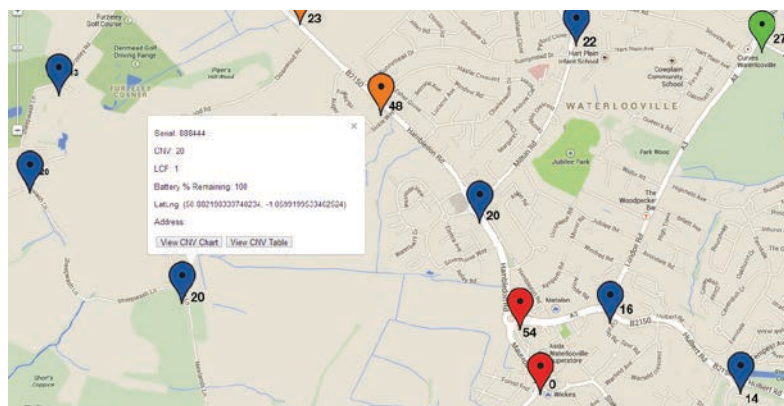


## Registrador de ruido inalámbrico para la detección de fugas

Phocus3 es un registrador avanzado de ruido de fugas, diseñado para detectar y localizar fugas de agua. La comunicación inalámbrica permite la operación, bien permanente o de 'sacar y mover', en la red de distribución. Resultados de fugas in situ pueden obtenerse a través del módulo de comunicaciones con análisis detallado realizado en el software principal.

### Características

- Identificación nocturna rápida de fugas
- Dos modelos disponibles;
  - contacto IR local (operación 'sacar y mover')
  - contacto por radio (mayor rango para instalación permanente)
- Tamaño pequeño
- Visualización de histograma de datos de ruido
- Algoritmo de ruido Phocus para reducir la incidencia de fugas no detectadas
- Coordenadas GPS almacenadas en registrador
- Escucha de fugas
  - tiempo real (mientras in situ)
  - registrada para mejor identificación remota de fugas



Estado de fugas visualizado en mapa Google (cortesía de Google Maps).



### Tres épocas de muestra para separar el uso de consumo habitual de la fuga

Phocus3 es un registrador acústico inteligente que detecta el ruido generado por una fuga de agua. El registrador toma muestras del ruido de la tubería a intervalos de un segundo durante cada una de las tres épocas de muestra nocturnas, cuando el ruido acústico de fondo es más bajo. Hace un análisis estadístico de las tres épocas para determinar el Factor de Confianza de Fuga. También se mide la amplitud más baja de ruido de fuga, denominada Valor Crítico de Ruido. Este valor es importante como medida de la proximidad del registrador a la fuga.



## Registrador de ruido inalámbrico para la detección de fugas

### Características del registrador

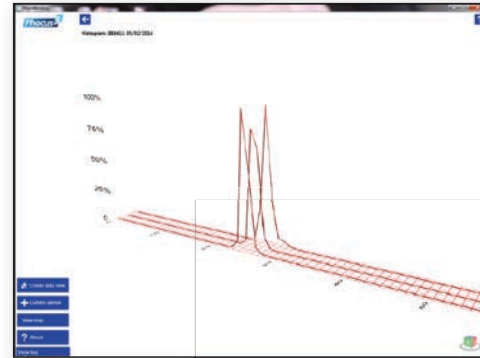
- Más pequeño - el modelo de contacto con IR local es 40mm x 113mm (incluyendo asa)
- Registrador con inteligencia para determinar la presencia y el nivel de ruido de fuga
- Memoria de datos de épocas de un año en la mayoría de las situaciones
- Activado durante >5 años
- (dependiendo del uso operacional)
- Sumergible según IP68

### Módulo de comunicaciones

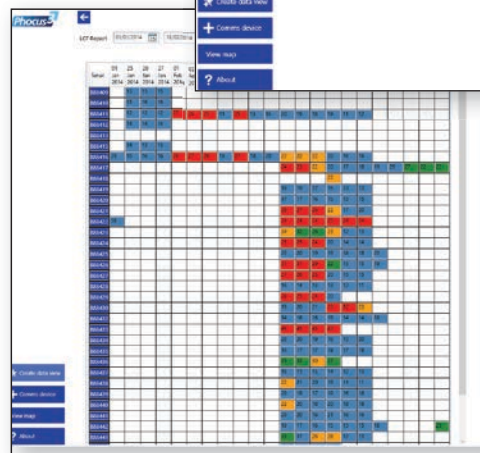
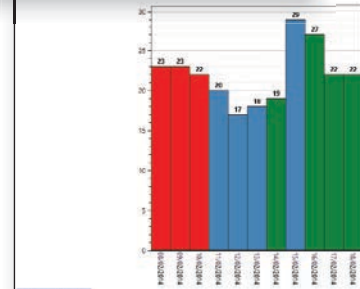
El módulo de comunicaciones permite la programación/confirmación del registrador Phocus3 a través de comunicaciones por infrarrojos. Ofrece visualización in situ del Valor de Ruido Crítico y el Factor de Confianza de Fuga correspondientes a la noche más reciente. Se pueden recopilar datos de los últimos 12 meses y transferirse al software principal para procesamiento. Este módulo también le permite al usuario escuchar a través de auriculares para confirmar la presencia de ruido de fugas.



El módulo de comunicaciones ofrece vista local del Factor de Confianza de Fuga (LCF) y del Valor de Ruido Crítico (CNV), y la facilidad de escuchar el ruido de fuga.



Histograma que se visualiza para cada época.



La visualización de datos muestra el estado de

### Productos

36 registradores (coms. IR) + módulo coms. + maletín	<b>BXG 020</b>
36 registradores (coms. por radio) + módulo coms. + maletín	<b>BXG 010</b>
36 registradores (coms. por radio) + mód. coms. en vehículo + maletín	<b>BXG 011</b>
18 registradores (coms. IR) + mód. coms. + maletín	<b>BXG 030</b>
18 registradores (coms. por radio) + mód. coms. + maletín	<b>BXG 040</b>
18 registradores (coms. por radio) + mód. coms. en vehículo + maletín	<b>BXG 041</b>

Por favor, consulte la lista de precios para detalles sobre el módulo de comunicaciones y registradores individuales.

### Adquisición de datos

Los datos recopilados por el módulo de comunicaciones se transfieren al software del PC por USB. Éstos se pueden ver como una tabla de los Valores de Ruido Críticos en dB y los Factores de Confianza de Fuga de todos los registradores para comparar fácilmente los resultados. Los histogramas en 3D analizan aún más los datos de los registradores. Éstos se muestran en un Google Map\*, codificados por colores según el Factor de Confianza de Fuga y, por lo tanto, su posición relativa a la(s) fuga(s). Pinchar en un registrador individual permite acceso a un informe de datos del registrador.

\*Cortesía de Google Maps.



### Primayer Limited

Primayer House, Parklands Business Park  
Denmead, Hampshire PO7 6XP, United Kingdom  
T +44 (0)2392 252228 F +44 (0)2392 252235  
E sales@primayer.com  
www.primayer.com



La información contenida en este documento está sujeta a cambios sin previo aviso.