

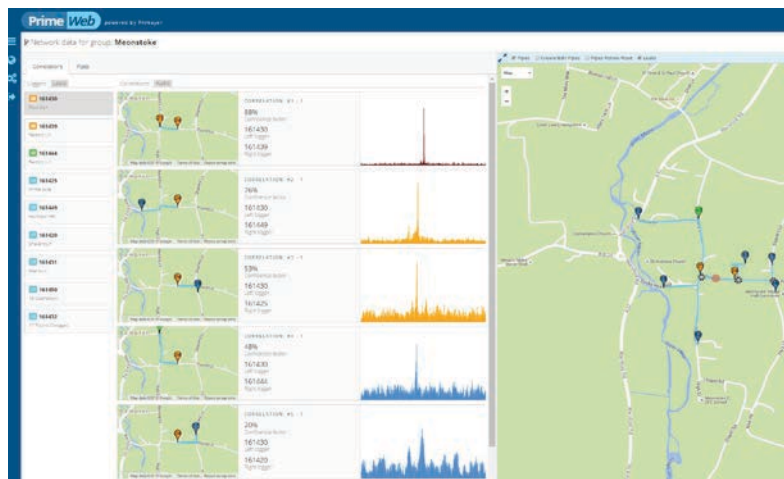
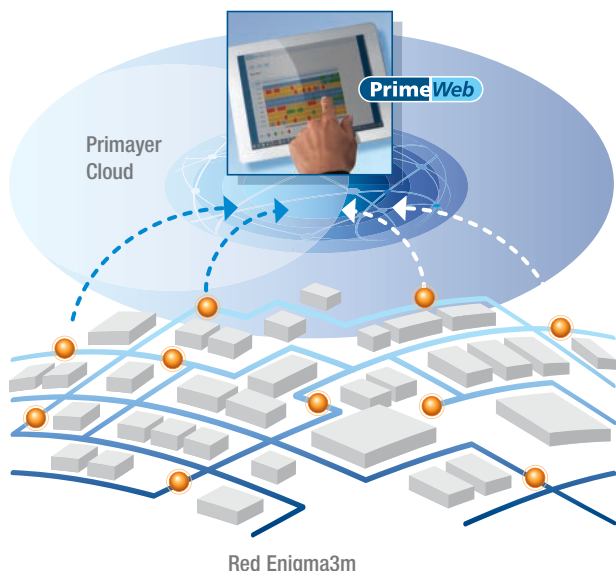


Solución para la localización remota de fugas

Los registradores de ruido de correlación remota Enigma3m utilizan comunicaciones 3G/ GPRS para facilitar la localización remota de fugas en redes de distribución de agua. Enigma3m se despliega en cámaras subterráneas, sin costosa tecnología terrestre.

Características

- Procesamiento de correlación para posiciones exactas de fugas
- Transmisión diaria para mayor eficiencia y reducción del tiempo activo de la fuga
- Fácil de instalar – no requiere repetidores de radio terrestres
- Datos disponibles en cualquier lugar a través de PrimeWeb en un navegador de red
- Escucha de fugas para confirmación de ruido de fugas
- Almacena la ubicación GPS del registrador
- SIM de roaming integral para comunicaciones de red óptimas



Visualización de viñetas de correlación con posiciones de registradores y fugas

Localización rápida de fugas

Los registradores de correlación Enigma3m transmiten datos de ruido de fugas diariamente a través de redes de comunicación 3G o GPRS. Estos datos se envían a un servidor. Los datos proporcionan alarmas de fugas y también le ofrecen al usuario la oportunidad de escuchar el ruido, ayudando a confirmar que es un ruido de fuga. Asimismo, la correlación se puede realizar desde numerosos registradores para localizar con exactitud las posiciones de las fugas. Para facilitar la exactitud de las correlaciones, nueva tecnología se encarga de realizar diariamente una sincronización de tiempo entre los registradores.

Características del registrador

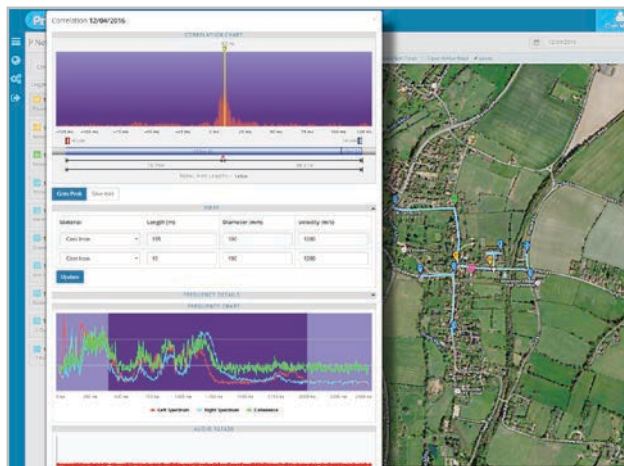
- Sensor de alta sensibilidad
- Activado durante 5 años (dependiendo de las condiciones de la señal 3G/GPRS)
- Sumergible según IP68
- Tamaño pequeño
- Amplia memoria de datos

Datos para la gestión de fugas

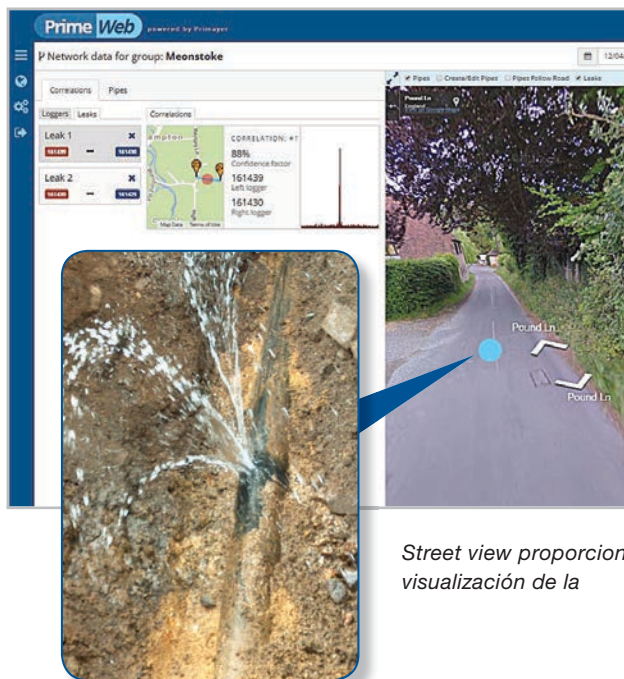
Cuando los datos llegan al servidor se puede acceder a ellos y analizarlos utilizando la herramienta PrimeWeb. PrimeWeb también proporciona una base de datos y facilidad de visualización online del caudal de la red, la presión y las alarmas de fugas de los registradores de datos XiLog+ y los registradores de ruido Phocus3/3m. Es accesible en cualquier dispositivo con acceso a internet. Las posiciones de los registradores se pueden ver en Google Maps y codificarse para mostrar las alarmas de fugas. Se puede disponer de datos históricos. La indicación de las posiciones de fugas en Google Maps, junto con la visualización 'street view' de su ubicación, facilitan la gestión a los equipos encargados de las fugas.



Programación con el módulo de comunicaciones.



Visualización de la función de correlación con espectro de frecuencia y coherencia.



Street view proporciona visualización de la

Productos

Registrador de correlación Enigma3m – GPRS solo	BXG 301
Registrador de correlación Enigma3m – 3G/GPRS	BXG 303
Registrador de correlación Enigma3m – 3G (Norteamérica)	BXG 304
Módulo de comunicaciones	BXG 901

*Google Maps es una marca comercial registrada de Google Inc.



Primayer Limited
 Primayer House, Parklands Business Park
 Denmead, Hampshire PO7 6XP, United Kingdom
 T +44 (0)2392 252228 F +44 (0)2392 252235
 E sales@primayer.com
 www.primayer.com



La información contenida en este documento está sujeta a cambios sin previo aviso.