

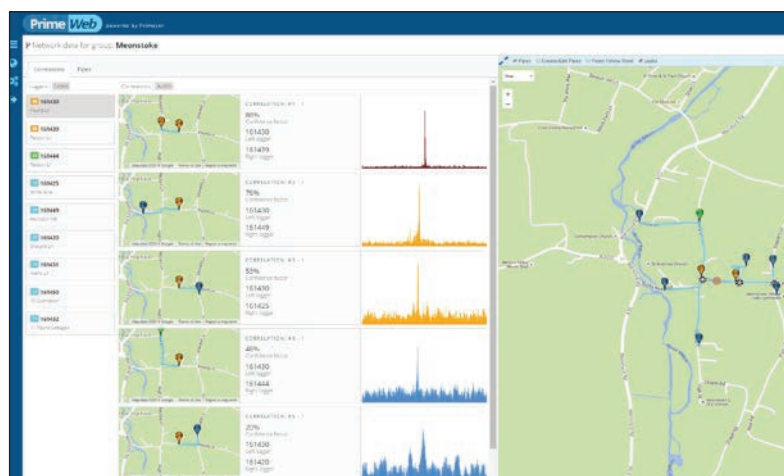
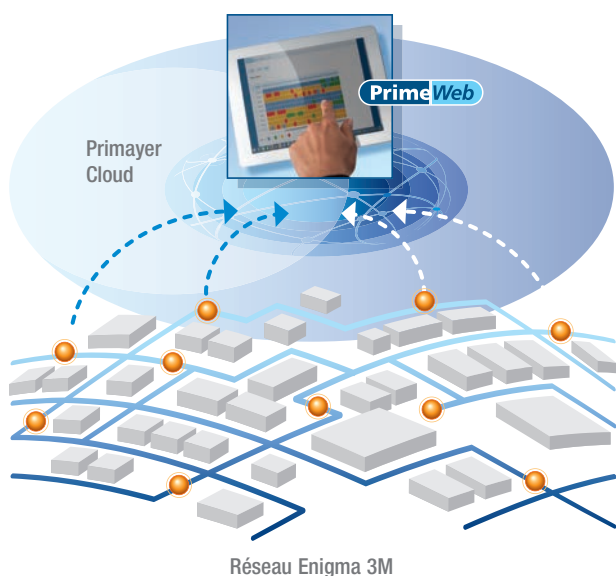


## Prélocalisateur de bruit corrélant pour localisation de fuites à distance

Les prélocalisateurs de bruit corrélant **Enigma3m** utilisent les réseaux de communications 3G/GPRS pour fournir la position des fuites sur réseau de distribution. **Enigma3m** est déployé directement dans des chambres souterraines et ne nécessite aucune technologie coûteuse de transmission.

### Caractéristiques

- Corrélation pour une position précise des fuites
- Transmission quotidienne pour améliorer l'efficacité et diminuer le temps de présence d'une fuite
- Installation simple – pas de répéteurs radio requis
- Données disponibles en tout lieu sur PrimeWeb via un navigateur Internet
- Ecoute pour confirmation des bruits de fuites
- Enregistreur géo localisé par GPS
- Carte SIM roaming pour communication optimale sur le réseau



Vignettes de corrélation affichées avec les positions de l'enregistreur et de la fuite.

### Localisation rapide de la fuite

Les enregistreurs **Enigma3m** transmettent les données quotidiennes de bruit de fuite via les réseaux de communication 3G ou GPRS. Ces données sont envoyées vers un serveur. Les données fournissent des alarmes de fuite et permettent également à l'utilisateur d'écouter le bruit afin de confirmer la présence d'une fuite.

En outre, la corrélation peut être effectuée à partir de différents enregistreurs pour obtenir les positions de fuites. Pour activer des corrélations précises, une synchronisation de l'horloge journalière de l'enregistreur est réalisée par une nouvelle technologie brevetée.





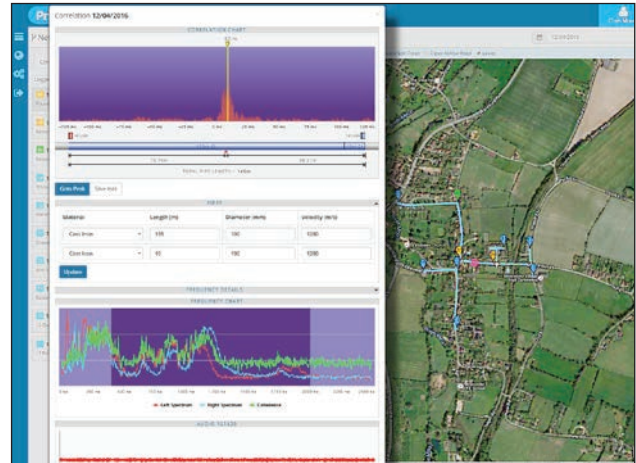
### Caractéristiques du prélocalisateur

- Capteur haute sensibilité
- Autonomie de 5 ans (selon conditions de signal 3G / GPRS)
- IP68
- Dimensions réduites
- Grand espace mémoire

### Données pour la gestion des fuites

Lorsque les données arrivent sur le serveur, elles sont accessibles et analysées à l'aide de l'outil *PrimeWeb*. *PrimeWeb* fournit également une base de données et un accès en ligne pour consulter les débits, la pression et les alarmes de fuites des enregistreurs de données *Xilog+* et de bruit *Phocus3m*.

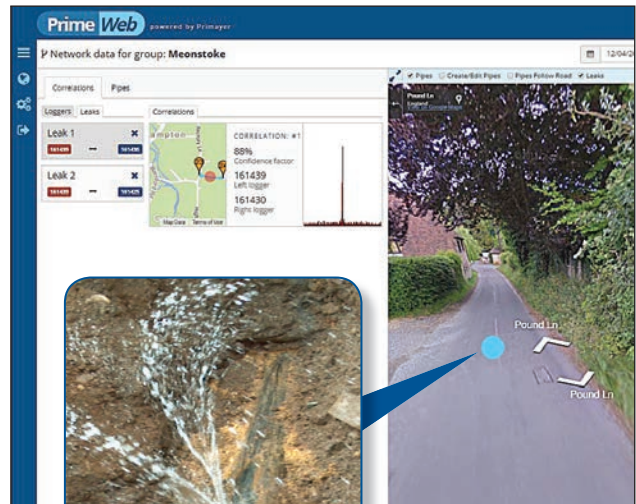
Il est accessible sur tous les appareils disposant d'un accès à internet. Les positions des loggers peuvent être affichées sur Google Maps et codées pour montrer les alarmes de fuites. Les données antérieures sont aussi accessibles. L'indication des positions des fuites sur Google Maps et « Street View » favorise la gestion des interventions des équipes de recherche de fuite.



Fonction corrélation affichée avec le spectre de fréquences et la cohérence.



Programmation avec module de communication



Street View fournit la visualisation de l'emplacement de la fuite.

### Produits

Enigma3m Prélocalisateur corrélant – GPRS	<b>BXG 301</b>
Enigma3m Prélocalisateur corrélant – 3G / GPRS	<b>BXG 303</b>
Enigma3m Prélocalisateur corrélant – 3G (USA)	<b>BXG 304</b>
Module de communications	<b>BXG 901</b>