

Système de corrélation multipoints pour la localisation de fuites

L'*Enigma*[®] est un système d'acquisition de données numérique à la pointe de la technologie pour déterminer avec précision les fuites d'eau. L'*Enigma* combine la prélocalisation et la corrélation en une seule opération pour être plus efficace.

L'*Enigma* offre les avantages suivants :

- Performance optimale dans les situations de détection de fuites difficile
- Les interventions nocturnes coûteuses sont évitées
- Trois échantillons de bruits pour différencier le son des fuites de celui d'une consommation d'eau
- Corrélation numérique sur 24 bits
- Détection de fuites multiples

Corrélation multipoints des réseaux

Les enregistreurs *Enigma* sont déployés en plusieurs endroits typiquement sur des vannes ou points d'accès du réseau durant la journée. Ils peuvent être programmés pour fonctionner de jour comme de nuit. Ils enregistrent alors la bande sonore de la fuite. L'appareil est ensuite repositionné dans la valise. Le son est transféré vers le logiciel pour une analyse et un positionnement des fuites par rapport à chaque enregistreur.

La programmation et collecte des données utilisent la lecture optique et la communication USB pour assurer une opération rapide.

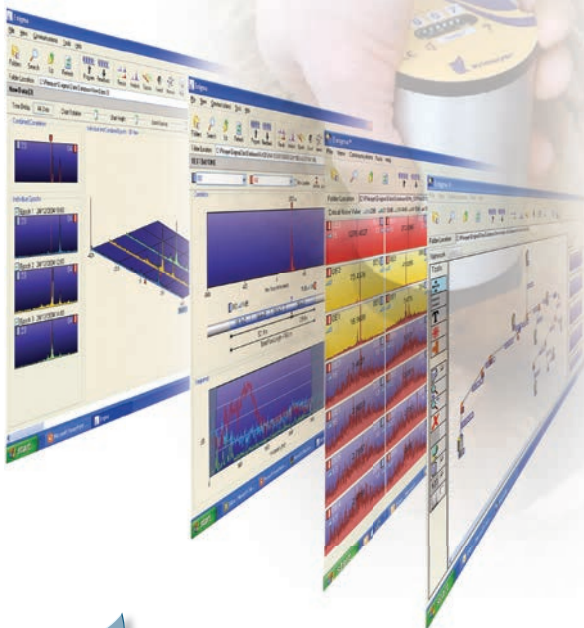


Enigma - Système de 8 enregistreurs



Enigma-Compact - Système de 3 enregistreurs

- Corrélateur numérique peu coûteux et très performant
- Mise en œuvre facile en présence de trafic
- Simple d'utilisation





Détection optimale des fuites



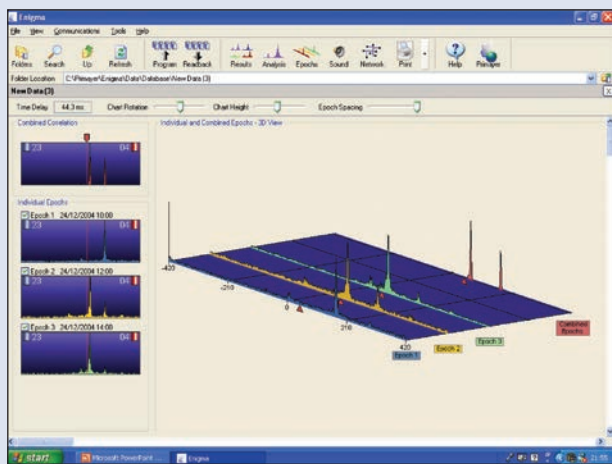
Les conditions sont idéales pour la localisation des fuites lorsque les appareils fonctionnent de nuit. Les bruits environnants dus au trafic, aux consommations d'eau et autres sources de bruits parasites sont inexistantes durant cette période. La pression de l'eau sur le réseau est généralement plus élevée et contribue plus facilement à la propagation des bruits de fuites.

Caractéristiques du produit :

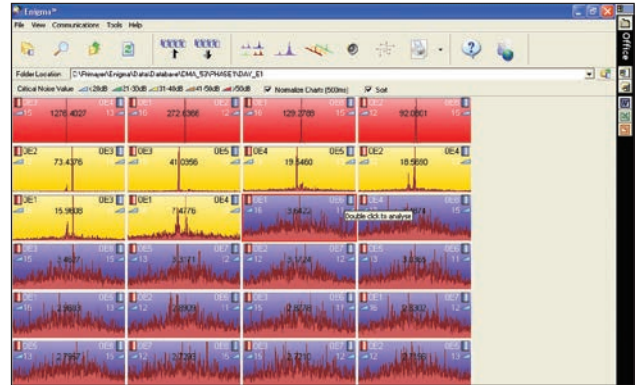
- Programmation et relève des enregistreurs par l'intermédiaire d'un PC ou en appuyant sur un bouton dans la valise de transport
- Enregistreurs autonomes 5 ans
- Fonctions avancées de filtrage et analyse de la cohérence
- Suppression du bruit de fond
- Détermination automatique de la vitesse
- Schéma de canalisations avec affichage des corrélations
- Interface avec Google Maps*

Filtrage de consommation d'eau

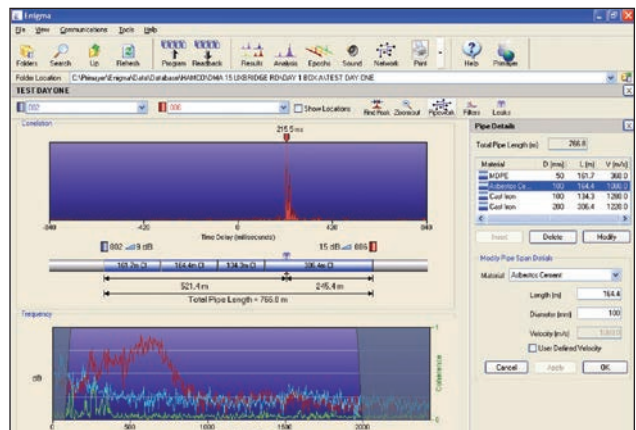
Chaque appareil enregistre pendant trois intervalles de temps, généralement espacés d'une heure. Une fuite émet un bruit constant. Si le pic de corrélation n'est pas présent sur les trois échantillons, le bruit peut être causé par une consommation d'eau et non par une fuite.



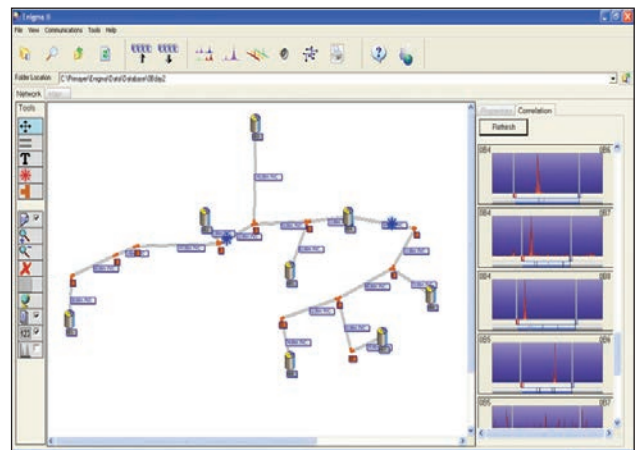
Analyse des différents échantillons de bruit pour déterminer la présence de fuite ou de consommation d'eau.



Affichage automatisé en vignettes des résultats jusqu'à 28 combinaisons possibles.



Options de filtres multi bandes et de filtre automatique. Fuite trouvée sur une canalisation en fonte à plus de 760m.



Des vignettes de corrélations sont affichées (à droite de l'écran) avec les schémas de canalisations pour visualiser plus facilement l'emplacement des fuites et de l'enregistreur.

Produits

Kit Enigma-Compact (3 enregistreurs)	JXG 601
Kit Enigma (8 enregistreurs)	JXG 001



Primayer SAS
1, rue Louis Jultet
69410 Champagne Au Mont D'or, France

Téléphone +33 (0)4 72 19 10 62
Courriel contact@primayer.fr
www.primayer.com

*Google est une marque déposée de Google Inc. Google Maps est aussi une de leurs marques commerciales. Les informations figurant dans ce document peuvent être modifiées sans préavis.