

Base de données en ligne pour la pression, le débit et la localisation de fuites d'un réseau

PrimeWeb est une solution en ligne pour la collecte et l'affichage des données hydrauliques du réseau ainsi que des alarmes et des positions corrélées de fuites – le tout sur une seule plateforme.

PrimeWeb traite à distance les données des enregistreurs *Xilog+*, des enregistreurs de bruit *Phocus3* et *Phocus3m*, et des corrélateurs enregistreurs de bruit *Enigma3m*. Cette plateforme est accessible sur tous les appareils ayant accès à Internet.

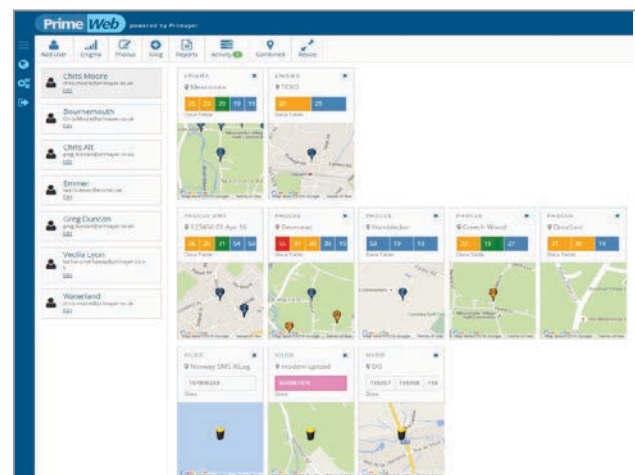
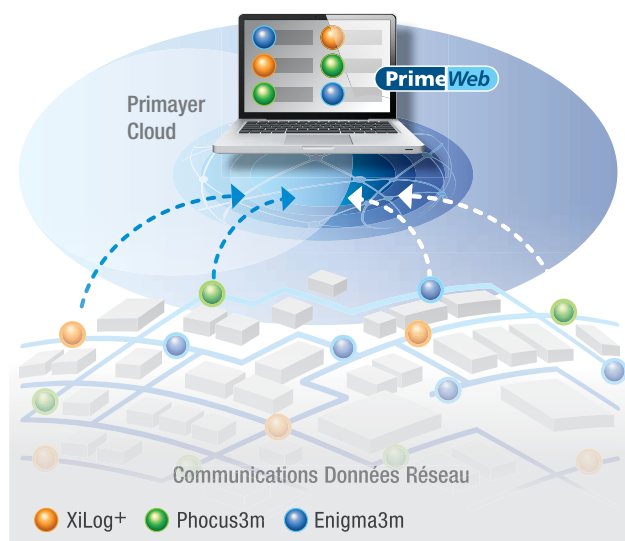
Caractéristiques

- Accès aux débit et pression du réseau, consommations jour et nuit d'eau, détection et localisation de fuites
- Tableau de bord affichant les données disponibles des *Xilog+*, *Phocus* et *Enigma3m*
- Données des enregistreurs et positions des fuites sur Google Maps* and 'Street-View'
- Possibilité d'alarmes par email
- Hébergement très sécurisé
 - Site hébergé sur Microsoft Cloud
 - Format de données codé sur demande
 - Login personnalisé par client
- Fonctionne avec n'importe quel navigateur Internet
- Données sur site accessibles via tablette ou smartphone



Niveaux d'accès utilisateur personnalisés

Les niveaux d'accès des utilisateurs **PrimeWeb** sont configurables selon les besoins d'accès de chaque client. Des comptes clients et sous-comptes utilisateurs peuvent être créés afin que les données des enregistreurs soient accessibles par tous les utilisateurs.



Données Xilog+ du réseau hydraulique

- Les données peuvent être affichées en format tableau ou graphique
- Affichage graphique complet avec échelle de temps et sélection des appareils
- Plusieurs canaux peuvent être affichés : pression et débit d'alimentation, niveau du réservoir, débit en canal ouvert, pluviométrie, etc.
- Les relevés de débit sont présentés en même temps que le volume quotidien et les données de consommation
- Extraction des données du Xilog+ au format .CSV, ou par protocole OPC-HDA, est disponible (contacter Primayer pour plus d'informations concernant l'export des données du Xilog+)



Données pression + débit réseau

Données Phocus3 et Phocus3m de détection de fuites

- Accès aux données de fuite acoustique des appareils :
 - Enregistreurs de bruit « pose et dépose » Phocus3 (transférés via PC)
 - Enregistreurs de bruit fixes Phocus3m
- Statut des détecteurs de fuite acoustique affiché sur Google Maps mais aussi en format tableau et histogramme
- Notifications quotidiennes d'alarme de fuite par emails
- Ecoute de l'enregistrement sonore pour confirmation de la fuite

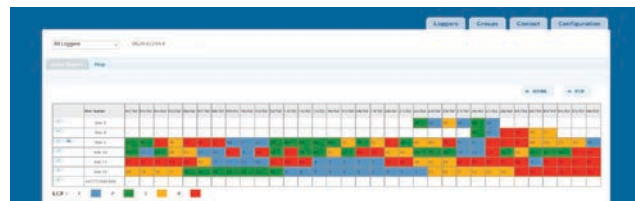


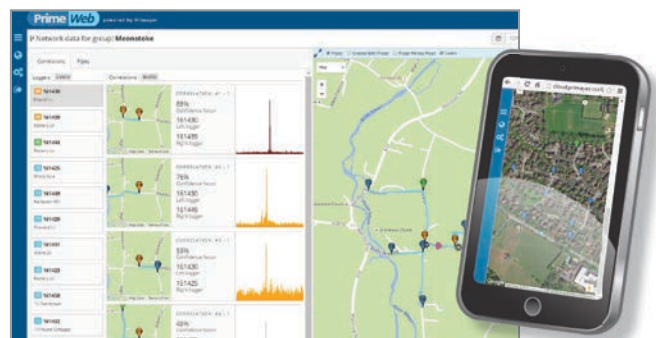
Tableau des états de fuites acoustiques enregistrés

Localisateur de fuite par corrélation Enigma3m

- Corrélation entre plusieurs enregistreurs pour localiser précisément la fuite
- Mises à jour quotidiennes pour réduire la durée de la fuite
- Positions des fuites et des enregistreurs affichées sur Google Maps et Street View pour aider à la visualisation
- Historique des données précédentes disponible pour faciliter la gestion des fuites



Street View permet la visualisation des positions de fuites



Vignettes de corrélation avec les positions des enregistreurs sur Google Maps *Courtoisie de Google Maps.

(Il convient de noter que PrimeWeb stocke des données dans le Cloud Primayer. D'autres endroits de stockage des données peuvent être utilisés pour les données du Xilog+ et des Phocus3/3m. Cependant, les données de l'Enigma 3m étant post-traitées, la position de la fuite n'est disponible que sur le Cloud Primayer).

Les données hydrauliques du réseau et les données de détection et de localisation de fuites sur une seule plateforme en ligne – **PrimeWeb**



Primayer SAS
 Centre d'Affaires BSC, 1 rue Louis Juttet
 69410 Champagne Au Mont D'or, France
Téléphone +33 (0)4 72 19 10 62
Télocopieur +33 (0)4 72 17 70 54
Courriel contact@primayer.fr
www.primayer.com



Les informations figurant dans ce document peuvent être modifiées sans préavis.