



## Corrélateur à écran tactile avec options de filtrage puissant pour tout type de conduite

L'innovant **Eureka3** permet une localisation optimale des fuites, même sur conduites plastiques.

La mise en corrélation des enregistreurs de bruit et du microphone de sol est disponible à partir de la même plateforme pour une localisation optimale des fuites et leurs confirmations.

### Caractéristiques

- Ecran tactile haute définition simple d'utilisation
- Outil portable de chantier
- Fonction de correction de vitesse
- Nouveau filtre adaptatif puissant en option
- Localisation des fuites hors site par corrélation des appareils
- Confirmation des fuites avec microphone de sol

### Eureka3 - Fonctionnement simplifié de l'écran tactile

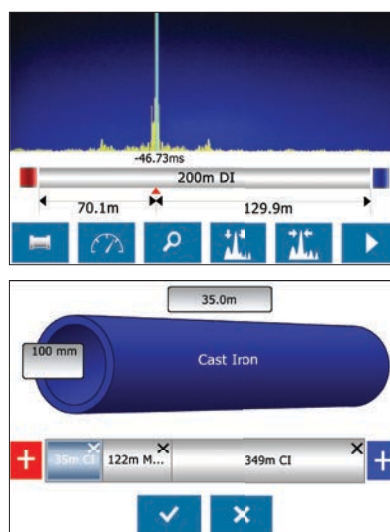
Le logiciel **Eureka3** fonctionne sur la plateforme **PrimeTouch**® conçue pour les applications de contrôle de fuites d'eau. L'écran couleur haute visibilité assure un bon fonctionnement dans toutes les conditions météorologiques. L'écran tactile permet une utilisation simplifiée impliquant un nombre minimum d'actions pour obtenir des résultats. Les grandes touches virtuelles permettent de l'utiliser avec des gants. L'utilisation du double co-processeur accélère le filtrage, la cohérence et la corrélation.



### Eureka3+ - Filtre Adaptatif puissant

L'**Eureka3+** intègre notre nouveau **Filtre Adaptatif**. Celui-ci fonctionne en temps réel dans le domaine de fréquences et applique automatiquement différentes gammes de filtres de fréquences en sélectionnant la corrélation avec le meilleur pic. Le **blanchissement du spectre** est une autre option qui donne une amplitude constante à toutes les fréquences en stimulant les grandes fréquences (atténuées le long de la conduite). Ces filtres permettent la localisation des fuites difficiles manquées en utilisant le corrélateur avec filtres classiques.

L'option **Eureka3+** dispose également d'un post-traitement de telle sorte que la l'analyse des résultats puisse être effectuée sur site et hors site.



Affichage clair de la corrélation

Entrée des détails de canalisation simple et interactive



# Corrélateur à écran tactile avec options de filtrage puissant pour tout type de conduite



## Caractéristiques

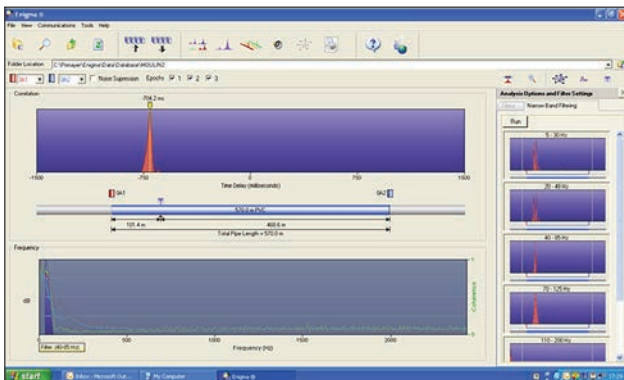
- Connexion directe de l'émetteur à la conduite en option (outil portable de chantier)
- Détection rapide de fuites – avant l'entrée des détails de la canalisation
- Suppression des bruits environnants
- Localisations GPS des fuites et de l'émetteur sauvegardées
- Charge de la batterie depuis la valise sur secteur ou en voiture

## Correction de vitesse pour la meilleure précision

Les erreurs potentielles sur la position de fuites proviennent de l'utilisation par défaut des valeurs de vitesse de la propagation du bruit de fuite. La fonction de correction de vitesse superpose un pic de corrélation produite par le bruit induit sur la corrélation produite à partir du bruit de fuite. Cela auto-corrige la variation de vitesse donnant des résultats plus précis de la localisation des fuites.

## L'analyse post-traitement via le logiciel PC

Les bruits de fuite enregistrés dans la carte mémoire d'Eureka3 et Enigma peuvent être transférés vers le logiciel PC Enigma® pour des analyses complémentaires. Ce logiciel comprend des techniques telles que le filtrage à bande étroite et une interface avec Google Maps\* pour un affichage des positions de fuites.



Fuite située sur PVC100mm à plus de 580 mètres en utilisant la technique de filtrage à bande étroite

## Corrélation hors-ligne à l'aide des enregistreurs Enigma

Parfois, les raccords de tuyauterie ne sont pas facilement accessibles ou des interférences excessives existent au cours de la journée. Dans ces situations, les corrélateurs Enigma peuvent être programmés à partir du processeur PrimeTouch et déployés. La corrélation hors-ligne peut être effectuée à tout moment, y compris la nuit. Lorsque la corrélation est terminée, les résultats sont analysés sur PrimeTouch et la localisation des fuites marquée sur site.



## Confirmation de fuites par Mikron3

Le raccordement du microphone de sol au PrimeTouch est réalisé via des communications sans fil pour éliminer les bruits nuisibles environnants. Ecoute de fuites de très bonne qualité liée à un minimum de bruit et un affichage du niveau de fréquences pour permettre un repérage précis des fuites et leur confirmation.



## Produits

Système de corrélateur (accéléromètres externes inclus)	CXG 931
Système de corrélateur + enregistreurs Enigma (jeu de 3)	CXG 933
Système de corrélateur + microphone de sol Mikron3	CXG 934
Système de corrélateur + enregistreurs Enigma + microphone de sol Mikron3	CXG 936
Option Eureka3+	
Mise à jour Eureka3+ intégrant Filtre Adaptatif + ré-analyse du signal	Ajouter /3+ aux références ci-dessus



## Primayer SAS

Centre d'Affaires BSC, 1 rue Louis Juttet  
69410 Champagne Au Mont D'or, France  
Téléphone +33 (0)4 72 19 10 62  
Télécopieur +33 (0)4 72 17 70 54  
Courriel contact@primayer.fr  
www.primayer.com



Les informations figurant dans ce document peuvent être modifiées sans préavis.

LITE3-033-2.0