

# PrimeWorks®

Logiciel de gestion des données pour les réseaux d'eau

Le logiciel *Primeworks* de gestion de données est destiné à une utilisation avec la gamme d'enregistreurs de données Primayer. Ces appareils sont à utiliser pour la collecte de données hydrauliques.

#### Applications :

- Débit des canalisations
- Pression dans les canalisations
- Niveau de réservoir
- Niveau de forage
- Précipitation (pluviométrie)
- Surverse et déversoirs d'orages
- Temps de fonctionnement des pompes

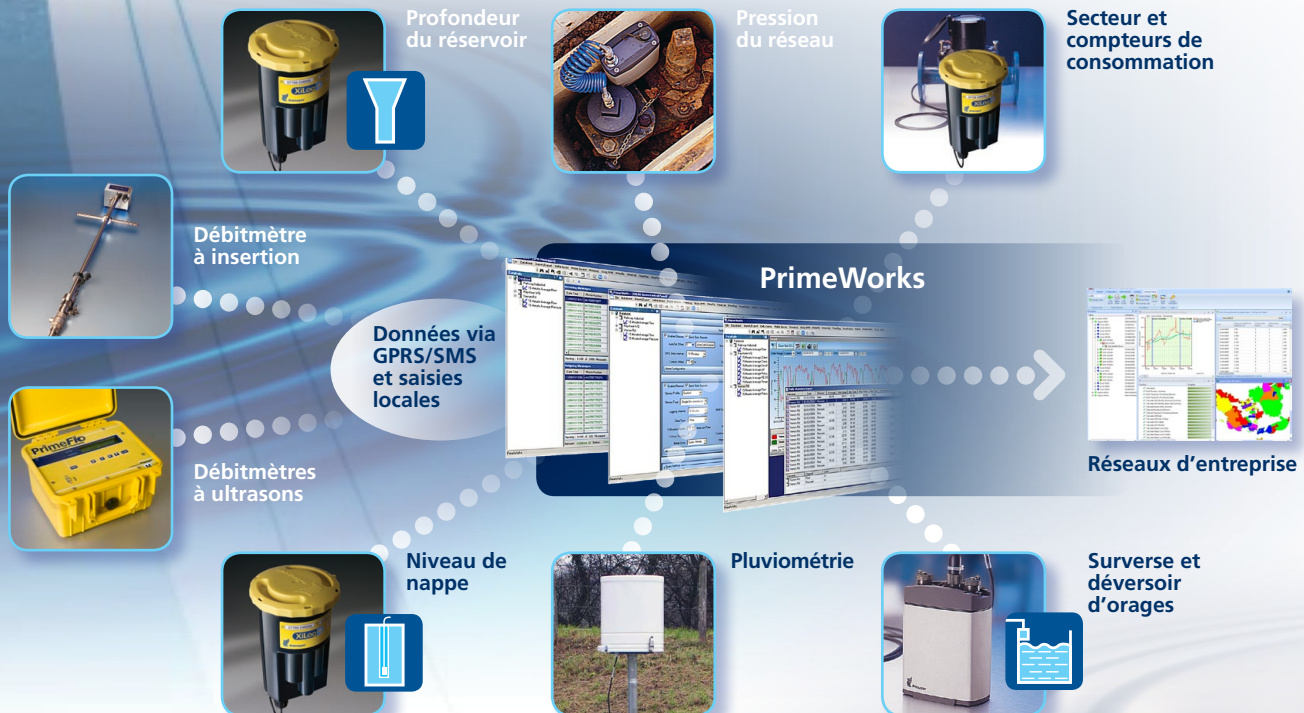
Ce logiciel est facile à utiliser grâce à une construction modulaire et à des opérations effectuées à partir d'écrans uniques. Il fait souvent appel aux fonctions de Windows® et comprend des caractéristiques permettant d'optimiser l'efficacité pour l'utilisateur.

#### Fonctions :

- Fonctionnement sur base de données
- Importation et exportation des données
- Production de graphiques et de rapports
- Traitement de données comme l'addition ou la soustraction des débits des canalisations
- Export automatique des données

#### Modules de communications

Des modules distincts permettent les communications avec chacun des outils d'enregistrement *PrimeLog*, *Primeflo* et *XiLog+*. La connexion peut être soit locale, soit distante via SMS/GPRS. *PrimeWorks* est optimisé pour une programmation et une collecte rapide d'un grand nombre d'enregistreurs. Des rapports d'alarmes sont incorporés lorsque cela s'avère nécessaire.



 **Primayer**

équipements pour la recherche de fuites et le diagnostic de réseaux d'eau

Primayer

## Module Graphique

Ce module fournit des fonctions graphiques claires et faciles à utiliser :

- Graphiques en courbes
- Zoom complet sur les axes, visualisation panoramique et mise à l'échelle
- Informations statistiques
- Sélection de l'unité de mesure
- Texte, annotations et commentaires

## Module rapport

Ce module permet de produire de nombreux rapports incluant :

- Données enregistrées
- Statistiques journalières
- Evènements, comme précipitation, pluviométrie, surverse

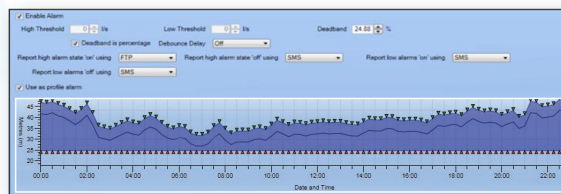
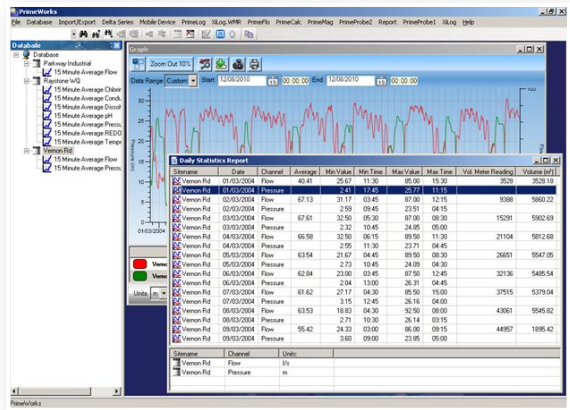
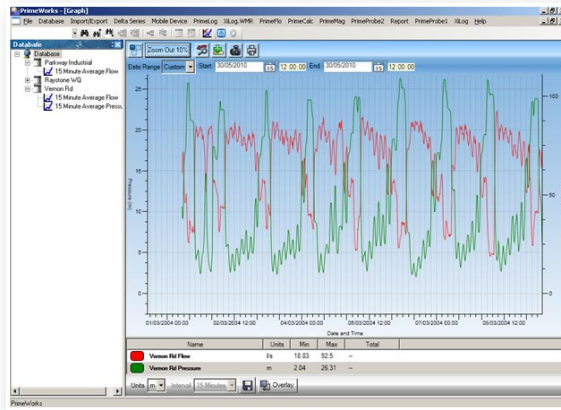
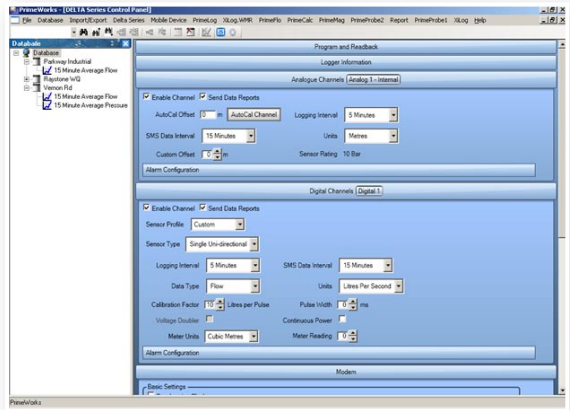
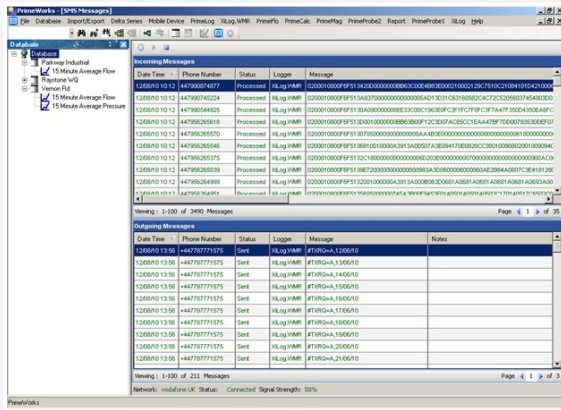
## Module Importation/Exportation

Il est possible d'exporter des données vers un certain nombre de logiciels, parmi lesquels des tableurs et des bases de données. Les données sont exportées dans le format répandu .csv. Il est possible de créer des interfaces pour permettre l'exportation des données vers d'autres logiciels, parmi lesquels les progiciels personnalisés de client.

## Primayer Data Manager (Gestionnaire de données)

Il traite toutes les communications entre un modem et les enregistreurs. Il fonctionne comme un service Windows pour qu'il n'y ait pas de retard dans la réception des données si PrimeWorks ne fonctionne pas.

Windows est une marque commerciale Microsoft Inc.



**Primayer SAS**  
 1 rue Louis Juttet  
 69410 Champagne au Mont d'Or, France  
 T +33 (0)4 72 19 10 62 F +33 (0)4 72 17 70 54  
 E sales@primayer.fr  
 www.primayer.com



Primayer se réserve le droit de modifier cette documentation sans préavis.