

Phocus3m

Prélocalisateurs de fuites GSM communication GPRS/3G

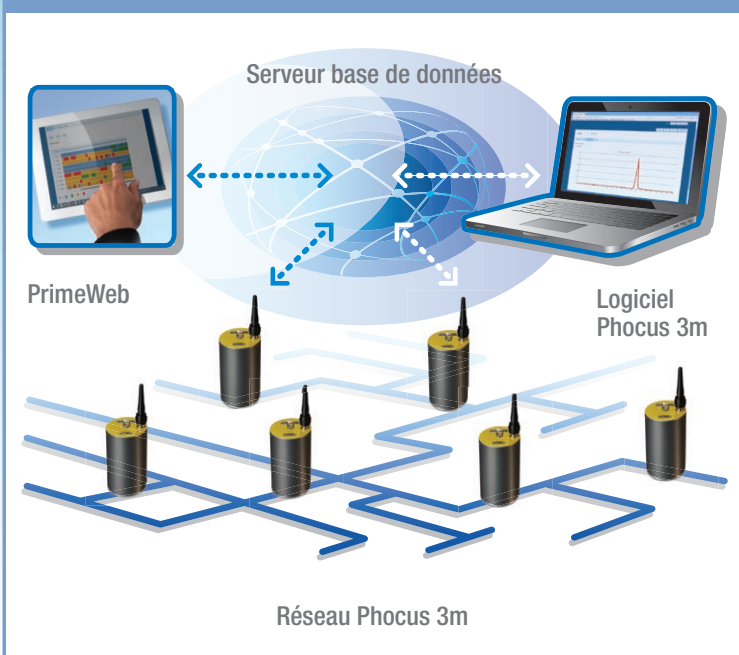
Phocus3m est un prélocalisateur de fuites qui détecte et localise automatiquement les fuites sur les réseaux de distribution d'eau. Le *Phocus3m* est installé sous terre et utilise le réseau de télécommunication à faible coût GPRS/ 3G * sans la nécessité de coûteuses technologies au-dessus du sol.

Avantages

- Identification à distance des fuites pour réduire les temps d'intervention et améliorer l'efficacité de l'exploitation
- Visualisation des données sur cartographie *PrimeWeb* accessible en utilisant un navigateur internet
- Confirmation des fuites
 - Fichiers audio disponibles pour écoute à distance
 - Analyse des histogrammes des niveaux de bruits de fuites quotidiens.
- Algorithme *Phocus* qui réduit l'incidence des fuites non détectables
- Trois périodes d'échantillonnage pour bien distinguer les consommations d'eau des fuites et ainsi réduire les fausses alarmes
- Aucune infrastructure aérienne nécessaire
- Un seul enregistreur à faible coût par site
- Carte SIM intégrée itinérante (ROAMING) pour capter le réseau GSM optimal



Connexion et collecte des données



Identification rapide des fuites

L'utilisation des technologies actuelles de réseau de télécommunications contribue à l'identification rapide de fuite en vue de l'amélioration des rendements. Les données sont contrôlées sur le logiciel *Phocus3* ou sur un navigateur Internet via *PrimeWeb*. L'indication de l'état de fuite via Google Maps permet une gestion simplifiée des équipes d'exploitation.

* Disponible en version SMS, contactez Primayer pour plus de détails



équipements pour la recherche de fuites et le diagnostic de réseaux d'eau

Primayer

Méthode opératoire

Le prélocalisateur enregistre un niveau de bruit à intervalle d'une seconde sur chacune des trois périodes d'échantillonnage durant la nuit, lorsque le niveau de bruit de fond acoustique est au plus bas. L'analyse statistique sur chacune des trois périodes détermine le facteur de confiance de fuite. Si ce chiffre est élevé, une fuite peut être présente. Le niveau de bruit le moins élevé, appelé la Valeur critique de bruit, est également mesuré et constitue une indication utile sur la distance du prélocalisateur à la fuite.

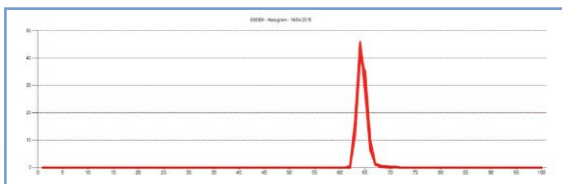
Confirmation Fuite - Ecouter à distance le bruit de fuite



Lorsque le facteur de confiance de fuite est élevé le fichier audio de bruit de fuite est alors transmis. Cela permet aux utilisateurs d'écouter à distance le bruit et ainsi de confirmer la présence d'une fuite avant d'envoyer des équipes d'intervention sur site.

Caractéristiques Enregistreur

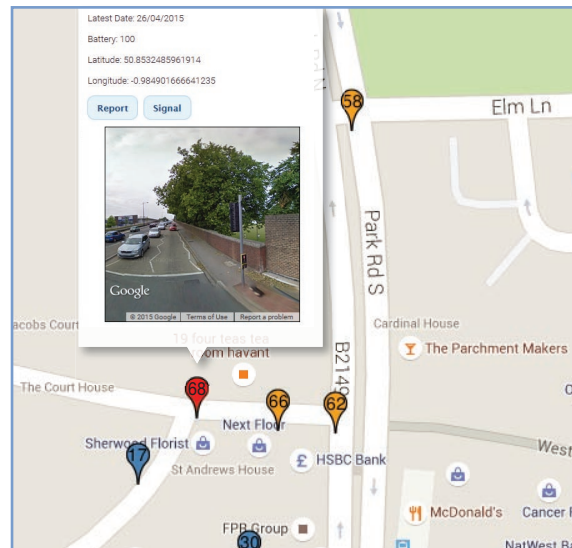
- Intelligence intégrée à l'enregistreur pour déterminer la présence et le niveau de bruit de fuite
- Grande capacité mémoire de données
- Localisation GPS stockée – évite les informations manuscrites de position sur une carte
- Accéléromètre Haute sensibilité
- Dimension réduite
- Autonomie jusqu'à 5 ans (dépend réseau GPRS / conditions de signal 3G)
- Immergeable IP68



Affichage histogramme contribuant à la confirmation des fuites

Lecture des données et écoute du bruit de fuite sur site

L'affichage sur site du facteur de confiance de fuite et du bruit critique est disponible via le module de communication. L'écoute du bruit de fuite en direct peut également être effectué pour confirmer la présence d'une fuite. Toutes les données peuvent également être téléchargées dans le module de communication pour le transfert sur logiciel ou, alternativement, pour le téléchargement à un serveur.



Courtoisie de Google Map

Des données pour la gestion de fuites sur réseaux

Les données de bruit de fuites et les fichiers audio sont transmis à un serveur et analysées par le logiciel Phocus3 ou restent disponibles en ligne en utilisant PrimeWeb. Les prélocalisateurs sont représentés sur une carte Google Maps avec un code couleur pour montrer la localisation de fuites potentielles. En cliquant sur un enregistreur, l'utilisateur accède à l'ensemble des données sous forme de tableaux, histogrammes et graphiques. La fonction «Street View» permet de visualiser l'emplacement de l'enregistreur. Les rapports sont disponibles pour les équipes d'intervention sur terrain.



Rapport avec état des prélocalisateurs déployés.

Références

Prélocalisateur bruit Phocus3m (Communication GPRS) – antenne bâton	BXG-201
Prélocalisateur bruit Phocus3m (Communication GPRS+3G) – antenne bâton	BXG-202
Prélocalisateur bruit Phocus3m (Communication GPRS) – antenne déportée	BXG-203
Prélocalisateur bruit Phocus3m (Communication GPRS+3G) – antenne déportée	BXG-204
Elingues (installation dans les chambres et regards profonds)	PP650131



Primayer SAS

1 rue Louis Juttet
69410 Champagne au Mont d'Or, France
T +33 (0)4 72 19 10 62 F +33 (0)4 72 17 70 54
E sales@primayer.fr
www.primayer.com



Primayer se réserve le droit de modifier cette documentation sans préavis.