

# Enigma®

Système de corrélation multipoints pour la localisation des fuites

*Enigma* est un système d'acquisition de données numérique à la pointe de la technologie pour déterminer avec précision les fuites d'eau. *Enigma* combine la prélocalisation et la corrélation en une seule opération pour être plus efficace.

**Enigma offre les avantages suivants :**

- Performances optimales dans les situations de détection de fuites difficiles
- Les interventions nocturnes coûteuses sont évitées
- Trois échantillons de bruits pour différencier le son des fuites de celui d'une consommation d'eau
- Corrélation numérique sur 24 bits
- Détection de fuites multiples

**Corrélation multipoints des réseaux**

Les enregistreurs *Enigma* sont déployés en plusieurs endroits typiquement sur des vannes ou points d'accès du réseau durant la journée. Ils peuvent être programmés pour fonctionner de jour ou de nuit. Ils enregistrent alors la bande sonore de la fuite. L'appareil est ensuite repositionné dans la valise. Le son est transféré vers le logiciel pour une analyse et un positionnement des fuites par rapport à chaque enregistreur.

La programmation et collecte des données utilisent la lecture optique et la communication USB pour assurer une opération rapide.

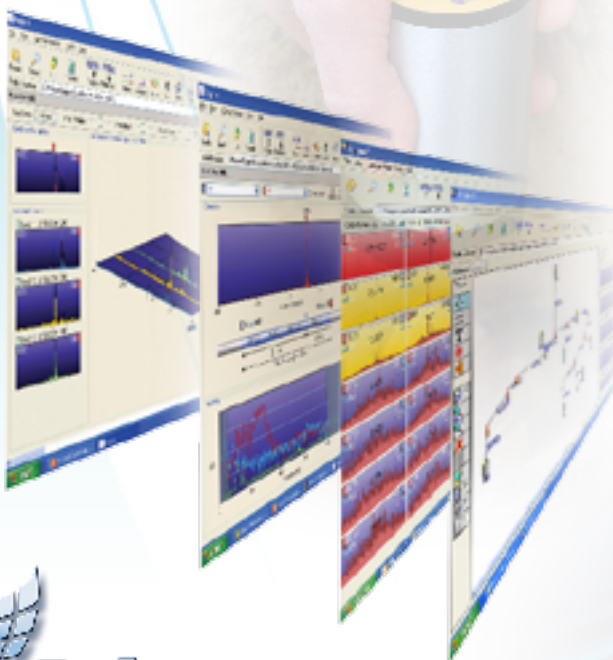


**Enigma, système à 8 enregistreurs**



**Enigma-Compact, système à 3 enregistreurs**

- Corrélateur numérique peu coûteux et très performant
- Mise en oeuvre facile en présence de trafic
- Simple d'utilisation



 **Primayer**

équipements pour la recherche de fuites et le diagnostic de réseaux d'eau

**Primayer**

## Détection optimale des fuites



Le fonctionnement des appareils durant la nuit fournit les conditions idéales pour la localisation des fuites. Les bruits environnants dus au trafic, aux consommations d'eau et autres sources de bruits parasites sont inexistantes durant cette période. La pression d'eau sur le réseau est généralement plus

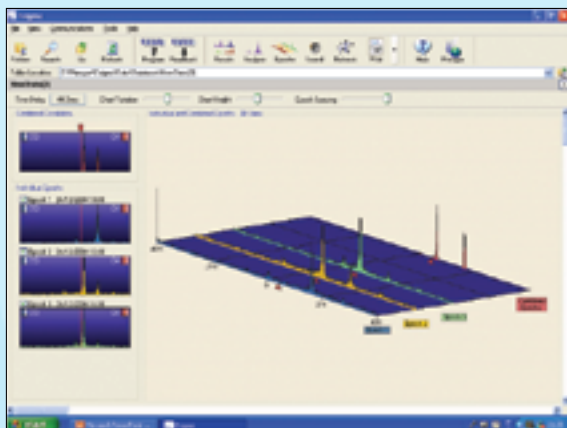
élevée et contribue plus facilement à la propagation des bruits de fuite.

### Caractéristiques du produit :

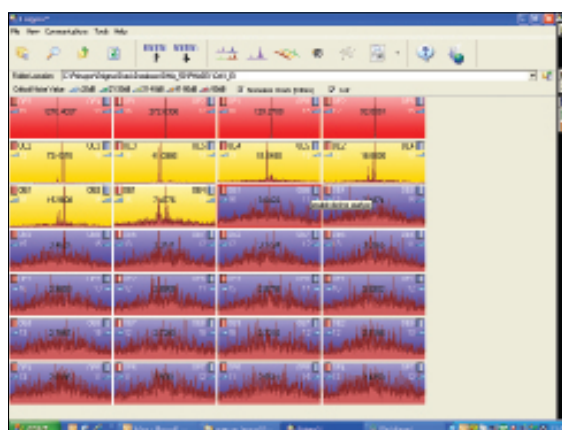
- Programmation et relèvement des enregistreurs par l'intermédiaire d'un PC ou en appuyant sur un bouton dans la mallette de communication
- Enregistreurs autonomes 5 ans
- Fonctions avancées de filtrage et analyse de la cohérence
- Suppression du bruit de fond
- Communications rapides des enregistreurs
- Schéma de canalisations avec affichage des corrélations
- Interface avec « Google » Maps

### Filtrage des consommations d'eau

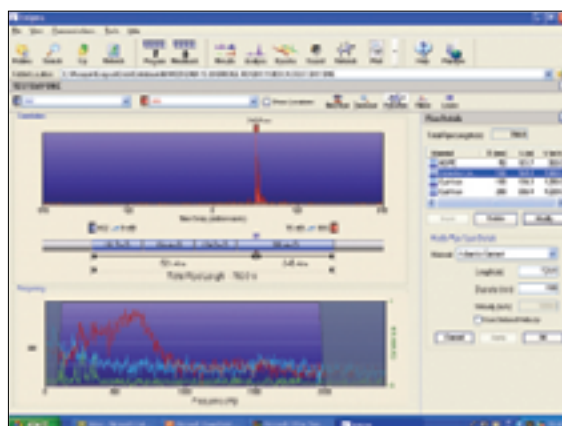
Chaque appareil enregistre pendant trois intervalles de temps, espacés entre eux généralement d'une heure. Une fuite émet un bruit constant. Si le pic de corrélation n'est pas présent sur les trois échantillons, le bruit peut être causé par une consommation d'eau et non par une fuite.



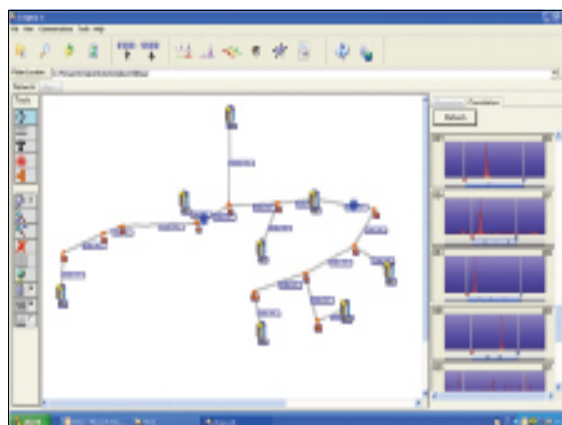
Analyse des différents échantillons de bruit pour déterminer la présence de fuite ou de consommation d'eau



Affichage automatisé en vignettes des résultats jusqu'à 28 combinaisons possibles



Options de filtres multi bandes et de filtre automatique



Des vignettes de corrélations sont affichées (à droite de l'écran) avec les schémas de canalisations pour visualiser plus facilement l'emplacement des fuites et de l'enregistreur

### Références

Kit Enigma-Compact (3 enregistreurs)	JXG 601
Enigma Kit (8 enregistreurs)	JXG 001



### Primayer SAS

Centre d' Affaires BSC, 1 rue Louis Juttet  
69410 Champagne Au Mont D'or, France

Téléphone +33 (0)4 72 19 10 62

Télécopieur +33 (0)4 72 17 70 54

Courriel [contact@primayer.fr](mailto:contact@primayer.fr) [www.primayer.com](http://www.primayer.com)

\*GOOGLE est une marque déposée de Google Inc. Google Maps est aussi une de leurs marques commerciales.

Les informations figurant dans ce document peuvent être modifiées sans préavis.