

Prélocalisateurs de fuites à distance avec communication GPRS/3G

Le **Phocus3m** est un prélocalisateur qui détecte et localise automatiquement les fuites sur les réseaux de distribution d'eau. Le Phocus3m est installé sous terre et utilise le réseau de télécommunication à faible coût GPRS/3G* sans la nécessité de coûteuses technologies au-dessus du sol.

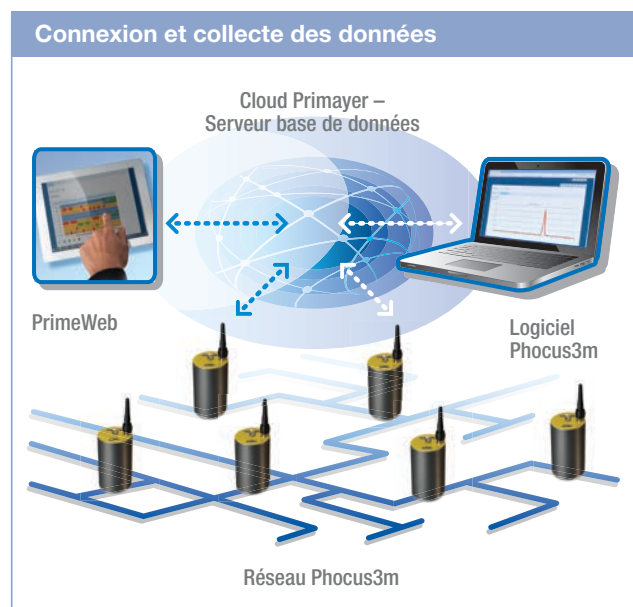
Avantages

- **Identification à distance des fuites pour réduire les temps d'intervention et améliorer l'efficacité de l'exploitation**
- **Visualisation des données sur cartographie PrimeWeb accessible en utilisant un navigateur Internet**
- **Confirmation des fuites**
 - Fichiers audio disponibles pour écoute à distance
 - Analyse des histogrammes des niveaux de bruits de fuites quotidiens
- **Algorithme Phocus qui réduit l'incidence des fuites non détectées**
- **Trois périodes d'échantillonnage pour bien distinguer les consommations d'eau des fuites et ainsi réduire les fausses alarmes**
- **Aucune infrastructure hors sol nécessaire**
- **Un seul enregistreur à faible coût par site**
- **Carte SIM intégrée itinérante (ROAMING) pour capter le réseau GSM optimal**



Identification rapide des fuites

L'utilisation des technologies actuelles de réseau de télécommunications contribue à l'identification rapide de fuites en vue de l'amélioration des rendements. Les données sont contrôlées sur le logiciel *Phocus3* ou sur un navigateur Internet via *PrimeWeb*. L'indication de l'état de fuite via Google Maps permet une gestion simplifiée des équipes d'exploitation.





Fonctionnement

Le prélocalisateur enregistre un niveau de bruit à intervalle d'une seconde sur chacune des trois périodes d'échantillonnage durant la nuit, lorsque le niveau de bruit de fond est au plus bas. L'analyse statistique sur chacune des trois périodes détermine le Facteur de Confiance de fuite. Si ce chiffre est élevé, une fuite peut être présente. Le niveau de bruit le moins élevé, appelé la Valeur Critique du bruit, est également mesuré et constitue une indication utile sur la distance du prélocalisateur à la fuite.

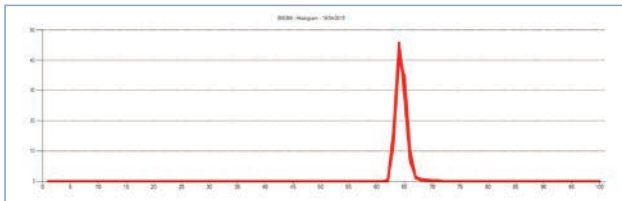
Confirmation de fuite – Ecoute du bruit de fuite à distance

Lorsque le Facteur de Confiance de fuite est élevé, un fichier audio du son de la fuite est alors transmis. Cela permet aux utilisateurs d'écouter à distance le bruit et ainsi de confirmer la présence d'une fuite avant d'envoyer des équipes d'intervention sur site.



Caractéristiques de l'enregistreur

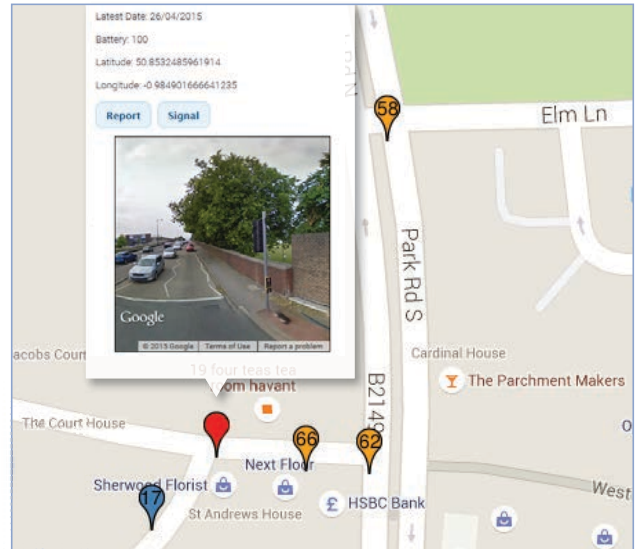
- Algorithme intégré à l'enregistreur pour déterminer la présence et le niveau de bruit de fuite
- Grande capacité de mémoire des données
- Localisation GPS stockée – évite les informations manuscrites de positionnement sur une carte
- Accéléromètre haute sensibilité
- Dimensions réduites
- Autonomie de 5 ans (selon conditions du signal 3G/GPRS)
- Immergeable IP68



Affichage histogramme contribuant à la confirmation des fuites

Lecture des données et écoute de bruit de fuite sur site

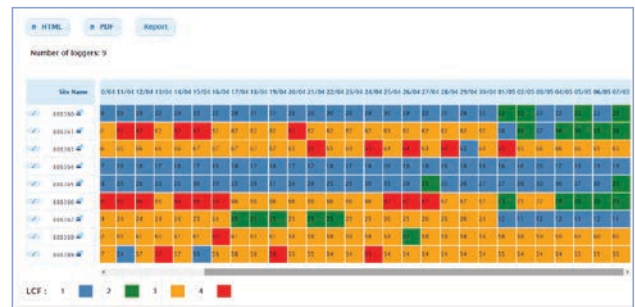
L'affichage sur site du Facteur de Confiance de fuite et du Bruit Critique est disponible via le module de communication. L'écoute du son de la fuite en direct peut également être effectué pour confirmer la présence d'une fuite. Toutes les données peuvent aussi être téléchargées dans le module de communication pour le transfert sur logiciel ou alternativement, pour le téléchargement à un serveur.



Courtoisie de Google Maps

Données pour la gestion de fuites sur réseaux

Les données et les fichiers audio sont transmis à un serveur et analysés par le logiciel Phocus3 ou restent disponibles en ligne en utilisant PrimeWeb. Les prélocalisateurs sont représentés sur une carte Google Maps avec un code couleur pour montrer la localisation de fuites potentielles. En cliquant sur un enregistreur, l'utilisateur accède à l'ensemble des données sous forme de tableau, histogramme et graphique. La fonction « Street View » permet de visualiser l'emplacement de l'enregistreur. Les rapports sont disponibles pour les équipes d'intervention sur terrain.



Rapport avec état des prélocalisateurs déployés

Produits

Prélocalisateur Phocus3m - GPRS	BXG 201
Prélocalisateur Phocus3m - 3G / GPRS (USA exclus)	BXG 203
Phocus3m - 3G (USA uniquement)	BXG 204
Module de communication	BXG 901

Contactez Primayer pour les prix détaillés de la carte SIM, l'antenne et les options de traitements des données.

* Communication SMS disponible, contacter Primayer pour plus d'informations
* Google est une marque déposée de Google Inc. Google Maps est aussi une de leurs marques commerciales.



Primayer SAS
Centre d'Affaires BSC, 1 rue Louis Juttet
69410 Champagne Au Mont D'or, France
Téléphone +33 (0)4 72 19 10 62
Télocopieur +33 (0)4 72 17 70 54
Courriel contact@primayer.fr
www.primayer.com



Les informations figurant dans ce document peuvent être modifiées sans préavis.