

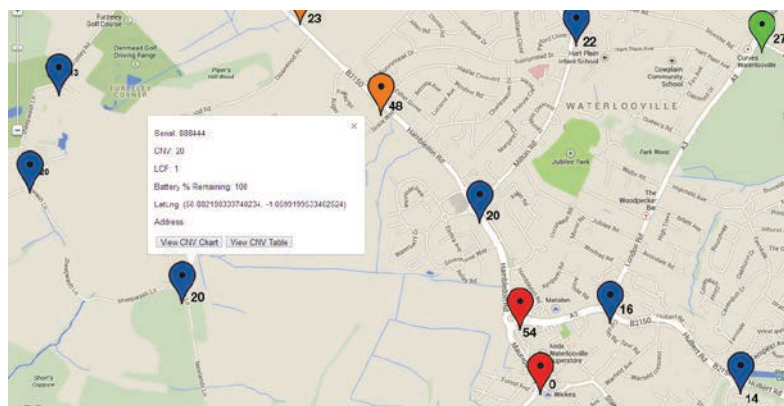


## Enregistreur de bruit sans fil pour détection de fuites d'eau

Le **Phocus3** est un enregistreur de bruit conçu pour détecter et localiser les fuites d'eau. La communication sans fil permet d'utiliser ce prélocalisateur sur des installations ponctuelles ou permanentes. Les résultats peuvent être obtenus via le module de communication et l'analyse effectuée par le logiciel de traitement.

### Caractéristiques

- Identification rapide des fuites la nuit
- 2 modèles disponibles :
  - Communication InfraRouge (communication rapprochée)
  - Contact radio (échelle plus étendue pour les installations permanentes)
- Dimensions réduites
- Histogramme des niveaux de bruit
- Algorithme particulier pour réduire l'incidence de fuites non détectables
- Coordonnées GPS stockées dans le détecteur
- Ecoute de fuites
  - en temps réel (sur site)
  - enregistrée pour aider à l'identification des fuites



Statut des fuites affiché sur Google Maps (courtoisie de Google Maps).

### Trois échantillons de bruit pour différencier les consommations d'eau des fuites

Le **Phocus3** est un prélocalisateur intelligent qui détecte le bruit produit par une fuite d'eau. Le prélocalisateur enregistre le bruit de la conduite sur un intervalle d'une seconde pour chacun des 3 échantillons durant la nuit où le bruit de fond est le plus bas. Il effectue l'analyse statistique sur chacun des 3 échantillons pour déterminer le facteur de confiance de fuites. Le niveau de bruit le moins élevé mesuré est appelé « Valeur de bruit critique ». Cette valeur est très importante car elle oriente sur la proximité éventuelle de la fuite.





# Enregistreur de bruit sans fil pour détection de fuites d'eau

## Caractéristiques du prélocalisateur

- Petite taille – Le prélocalisateur infrarouge mesure seulement 40mm x 113mm (anse incluse)
- Algorithme intégré à l'enregistreur pour déterminer la présence et le niveau de bruit de fuite
- Une année d'échantillons de données en mémoire
- Autonomie de plus de 5 ans (selon utilisation)
- Immergeable IP68

## Module de communication

Le module de communication est capable de programmer le *Phocus3* via une liaison infrarouge. Il donne l'affichage de la valeur du bruit critique pour les nuits les plus récentes. Les données peuvent être conservées pendant 12 mois et transférées sur le logiciel. Le module de communication permet aussi à l'utilisateur d'écouter via un casque et de confirmer la présence d'un bruit de fuite.

Histogramme affichant les périodes.

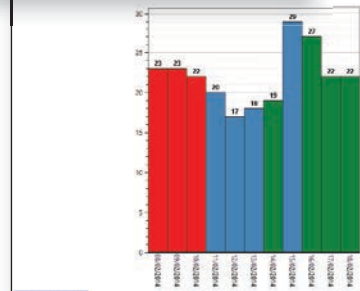
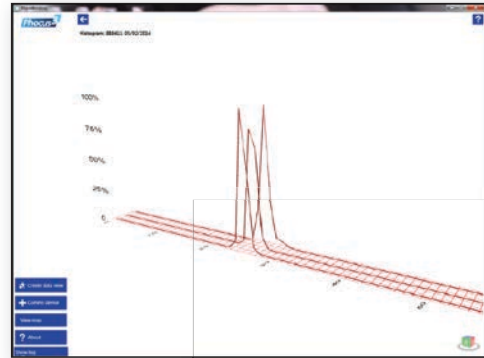


Tableau des données indiquant le statut de chaque appareil déployé.



Le module de communication fournit un affichage local du facteur de confiance de fuites et du niveau de bruit critique.

## Acquisition de données

Les données collectées par le module de communication sont transférables sur le logiciel PC par communication USB. L'ensemble des données s'affiche sous forme de tableau avec toutes les valeurs de bruit critique et de facteurs de confiance pour une comparaison facile des résultats. L'histogramme en 3D permet une analyse plus approfondie des données. Les enregistreurs sont visualisables sur Google Maps\* avec un code couleur par facteur de fuite et cela offre ainsi un aperçu rapide des positions éventuelles de fuites. Un clic permet d'accéder directement au rapport de données.

\*Courtoisie de Google Maps.

## Produits

36 appareils (communication IR) + module communication + valise de transport	<b>BXG 020</b>
36 appareils (communication radio) + module communication + valise de transport	<b>BXG 010</b>
36 appareils (communication radio) + module comm de voiture + valise de transport	<b>BXG 011</b>
18 appareils (communication IR) + module communication + valise de transport	<b>BXG 030</b>
18 appareils (communication radio) + module communication + valise de transport	<b>BXG 040</b>
18 appareils (communication radio) + module comm de voiture + valise de transport	<b>BXG 041</b>

Contactez Primayer pour les prix détaillés concernant les appareils en individuels ou le module de communications.



## Primayer SAS

Centre d'Affaires BSC, 1 rue Louis Juttet  
69410 Champagne Au Mont D'or, France  
Téléphone +33 (0)4 72 19 10 62  
Télocopieur +33 (0)4 72 17 70 54  
Courriel [contact@primayer.fr](mailto:contact@primayer.fr)  
[www.primayer.com](http://www.primayer.com)



Les informations figurant dans ce document peuvent être modifiées sans préavis.