

Eureka³

Innovador sistema de correlador acústico digital para localización de fugas

Eureka3 combina una serie de innovaciones tecnológicas que configuran un sistema de correlación de localización de fugas de alto rendimiento. Es intuitivo y fácil de usar, pero también dispone de multitud de características avanzadas que permiten a los operadores obtener resultados óptimos en materia de localización de fugas.

Ventajas

- Pantalla táctil de alta definición para un fácil funcionamiento
- Procesado de correlación digital de 16 bits
- Modelo de tuberías interactivo, visualización de espectro de coherencia y correlación
- Función de corrección de velocidad
- Análisis post-proceso mediante el potente software *Enigma*®
- Compacto, con carga de la batería dentro de la caja

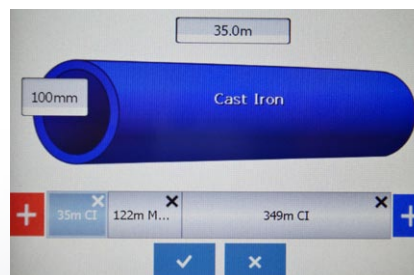
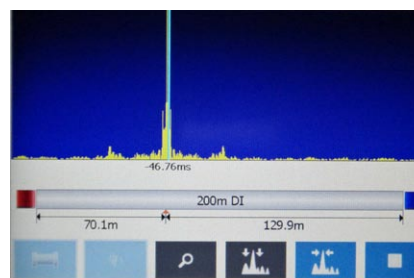
Optimización del rendimiento y de la inversión

Eureka3 es un nuevo diseño innovador surgido de la confianza y rendimiento establecidos por parte de los usuarios del sistema de correlación *Eureka2R* de ruido de fuga. *Eureka3* combina un funcionamiento sencillo, a través de una pantalla táctil interactiva, con un rendimiento óptimo y sofisticadas funciones. El resultado es un óptimo rendimiento y un rápido retorno de la inversión.



PrimeTouch™ - pantalla táctil de fácil manejo

El software *Eureka3* funciona sobre la nueva plataforma de hardware PrimeTouch™ diseñada para las aplicaciones de la industria del agua. La pantalla en color de alta visibilidad facilita una visualización clara bajo cualquier condición atmosférica. La pantalla táctil garantiza un fácil funcionamiento con un número de acciones mínimo. Grandes "botones virtuales" permiten su uso si se utilizan guantes.



Primayer

Análisis avanzado

El empleo de un coprocesador dual acelera significativamente las tareas de filtrado FFT y de correlación. Ello permite un procesamiento de señal digital de dieciséis bits en tiempo real, sin impacto sobre la respuesta de la interfaz del usuario. El resultado es una correlación mejorada, junto con análisis espectral y coherencia.

Características adicionales

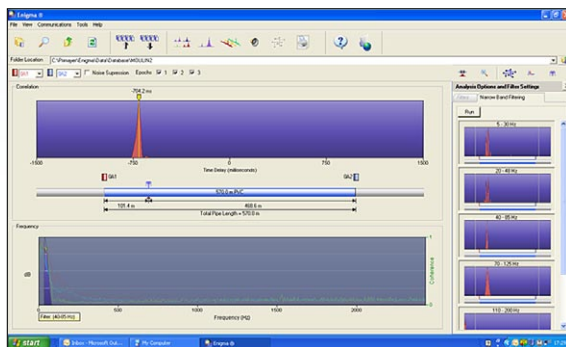
- Opción de conexión directa de transmisor a la tubería (facilitación del trabajo en la calle)
- Opciones de filtro automático y manual
- Función zoom
- Supresión del ruido indeseado
- Conexión GPS para la posición de la fuga

Corrección de velocidad para una mejora en la precisión

Los errores potenciales en la posición de la fuga son el resultado del empleo de valores de velocidad por defecto para la propagación del ruido de fuga. *Eureka3* utiliza una función única para superponer un pico de correlación producido a partir de un ruido inducido con el producido a partir de la correlación del ruido de fuga. Con ello se consigue una autocorrección de la variación de velocidad, lo que proporciona un resultado de localización de la fuga más preciso.

Análisis post-proceso

Los ruidos de fuga se guardan en la memoria del *Eureka3* y pueden transferirse vía conexión USB al potente software *Enigma*® para un análisis posterior. Este software incluye técnicas como la del "filtrado en banda estrecha" para una mejora de resultados. También incluye una interfaz con Google Maps* de forma que al utilizar la función GPS de *Eureka3* puede señalarse la posición de la fuga.



Fuga localizada en tubería de PVC de 100 mm para una longitud de 580 metros utilizando la técnica de filtrado de banda estrecha *Enigma*®



Componentes del sistema

- unidad de procesador *PrimeTouch*™
- Transmisores (dos por sistema)
- Auriculares
- Caja de transporte con carga de la batería dentro de la caja
- Cargador para red
- Cable para carga de vehículo

Componentes opcionales

- Acelerómetros externos (dos por sistema)
- Hidrófonos (dos por sistema)
- Cable de extensión del sensor
- Unión de sujeción de acelerómetro
- Antena de montaje en vehículo

Número de referencia

Sistema de correlación <i>Eureka3</i> de ruido de fuga (sin acelerómetros externos)	CXG 930
Sistema de correlación <i>Eureka3</i> de ruido de fuga (con acelerómetros externos)	CXG 931
Hidrófonos (juego de 2 en bolsa de transporte) - sin accesorios para tubería	CXG 412

*GOOGLE es marca registrada de Google Inc. Google Maps también es su marca registrada.



Primayer Limited

Primayer House, Parklands Business Park
Denmead, Hampshire PO7 6XP, Reino Unido
T +44 (0)2392 252228 F +44 (0)2392 252235
E sales@primayer.com
www.primayer.com



La información contenida en este documento queda sujeta a posibles cambios sin previo aviso.