

# Eureka Digital

Système de corrélation sur PC pour une localisation précise des fuites

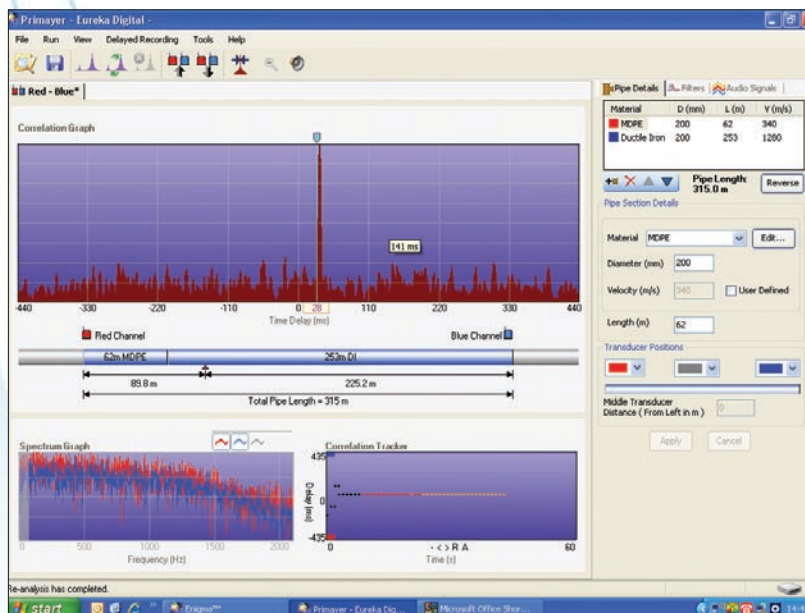
**Eureka Digital** propose une solution puissante de localisation des fuites lors de la présence de bruit de fond important et pour lequel le plus faible des bruits de fuite est présent. Les utilisateurs pourront l'exploiter en confiance sur les tuyaux métalliques, plastiques et béton.

## Avantages

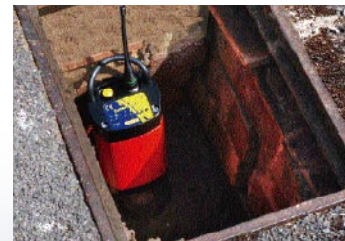
- Performances optimales dans les situations de détection des fuites difficiles
- Fonctionnement non limité par la portée des ondes radio
- Ré-analyse du son enregistré numériquement
- Raccordement direct de l'émetteur au tuyau en option (compatible avec les travaux de voirie)
- Solution avec trois capteurs pour une mesure automatique de la vitesse du son
- Fonctionnement flexible

## Des performances prouvées

**Eureka Digital** fait appel à la même technologie utilisée par le célèbre système de corrélation multipoints Enigma – un système qui a fait ses preuves en restituant ce que l'on fait de mieux en terme de performances de localisation des fuites.



Utilisation d'un accéléromètre externe



L'accéléromètre intégré se raccorde directement à la canalisation



équipements pour la recherche de fuites et le diagnostic de réseaux d'eau

Primayer

### Des émetteurs uniques

Les émetteurs offrent le choix entre l'exploitation en temps réel (radio) et l'enregistrement retardé (mode enregistrement) - ceci élimine les problèmes de portée des ondes radio liés aux corrélateurs traditionnels. En outre, l'émetteur dispose d'un capteur intégré qui peut se raccorder directement au tuyau, ce qui permet bien souvent de fermer le tampon du regard, d'où une perturbation moindre lors de trafic routier.

### Calcul automatique de la vitesse du son

Chaque *Eureka Digital* peut fonctionner avec trois capteurs – sans nécessité d'investir sur un troisième émetteur. Le troisième capteur se connecte directement au module récepteur. Avec trois capteurs, le système permet de mesurer la vitesse, ce qui améliore la précision de l'emplacement des fuites et réduit grandement les risques de « trous secs ».

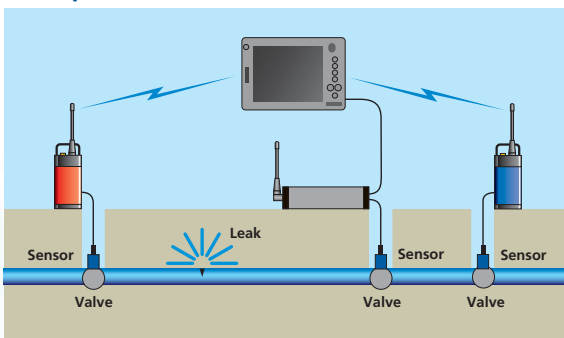
### Recharge des batteries dans la mallette

Les batteries des émetteurs et du module récepteur se rechargent lorsque les appareils sont positionnés dans la mallette de transport, et ce soit à partir de l'alimentation 12 Vcc d'un véhicule, ou du secteur. Un apport considérable à la souplesse d'utilisation: la recharge des batteries peut s'effectuer pendant les déplacements entre chaque site!

### Logiciel d'analyse sophistiqué

- Analyse spectrale du son des fuites
- Corrélation, cohérence et filtrage avancés
- Gestion manuelle des filtres
- Examen sonore et visuel des bruits de fuites
- Possibilité de changer le matériau de tuyau et la vitesse après calcul
- Table des vitesses en fonction des canalisations paramétrable par utilisateur
- Fonction « séquence » - pour sélectionner la meilleure portion du son enregistré et retrouver le pic de corrélation

### Principe



Deux capteurs (rouge et bleu) sont placés de chaque côté de la position supposée de la fuite. Le dispositif mesure le temps nécessaire au son de la fuite pour atteindre chaque capteur. Connaissant la vitesse du



son et la distance entre les capteurs, l'appareil détermine la position de la fuite. En option, un troisième capteur (jaune) facilite la mesure de la vitesse du son pour améliorer la précision de la position de la fuite.

### Composants du système

- Accéléromètres (x2)
- Émetteurs numériques (x2)
- Module récepteur (incorporant le troisième signal d'entrée)
- Choix entre : - Tablette informatique robuste, ou  
- Logiciel pour l'ordinateur de l'utilisateur
- Antenne véhicule
- Casque d'écoute
- Mallette de transport robuste (intégrant le chargeur de batteries)

### Matériel et logiciels en option

- Troisième accéléromètre
- Hydrophones
- Module de calibration de corrélateur
- Odomètre

### Technologie complémentaire pour une stratégie optimale de détection des fuites

Accoupler les très hautes performances d'*Eureka Digital* à l'utilisation plus courante du corrélateur *Eureka2*. Une combinaison formidable.



### Références

Système Eureka Digital avec logiciel (ordinateur non fourni)	KXG 741
Système Eureka Digital avec Tablet PC petit format	KXG 743
Troisième accéléromètre	CXG 352
Hydrophone (paire d')	CXG 412



### Primayer SAS

Centre d' Affaires BSC, 1 rue Louis Juttet  
69410 Champagne Au Mont D'or, France

Téléphone +33 (0)4 72 19 10 62

Télécopieur +33 (0)4 72 17 70 54

Courriel [contact@primayer.fr](mailto:contact@primayer.fr) [www.primayer.com](http://www.primayer.com)

Les informations figurant dans ce document peuvent être modifiées sans préavis.

