

XiLog+

Enregistreur de Données avec GPRS + SMS

XiLog+ est une nouvelle gamme d'enregistreurs de données avec communication à distance. Chaque enregistreur peut être programmé pour des communications SMS ou GPRS. Il est disponible avec une à neuf voies d'entrée pour une utilisation variée de capteurs dans le cadre de la surveillance des réseaux d'eau.

Caractéristiques

- Modèle avec une, deux, trois et neuf voies d'entrées
- Antenne souterraine hautes performances
- Transmission de données toutes les 15 minutes (nécessite alimentation externe)
- Communication à distance avec enregistreur
- Profil d'alarmes avec définition distincte des seuils hauts et bas
- Large gamme de capteurs de haute précision
- Autonome 5 ans (dépend de la configuration) + option batterie externe et alimentation secteur
- Robuste et étanche IP68
- Carte SIM facilement installée sur site

Transfert de données

Tous les enregistreurs peuvent être configurés pour utiliser la communication GPRS ou SMS à distance pour des rapports périodiques. L'intervalle de transmission peut être réglé de 15 minutes à 24 heures. L'antenne de pointe permet d'installer XiLog+ dans la plupart des regards souterrains. Dans les zones de mauvaise couverture GSM / GPRS, une antenne externe est disponible en option.

Enregistrement

Mémoire d'enregistrement et configuration flexibles;

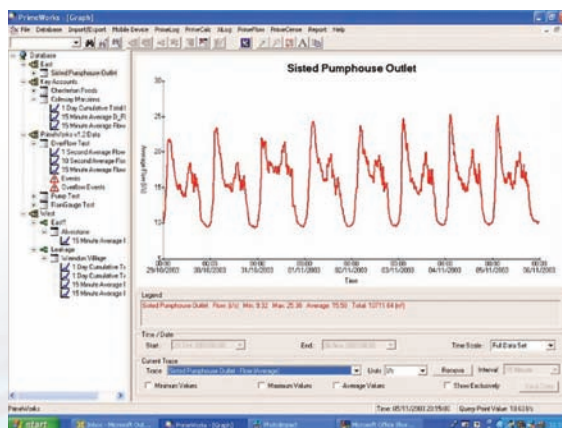
- Taille mémoire: 1 Go
- Intervalle de mesures; 1 seconde - 24 heures
- Enregistrement sur plusieurs intervalles sur une même entrée
- Enregistrement débits minimum, maximum et total journalier
- Enregistrement évènements

Rapport de données, graphique, base de données et export



Applications

- Mesure de Débit sur une zone, détection de fuite, contrôle de consommation
- Sectorisation de réseau
- Contrôle de la pression
- Suivi de PRV
- Mesure de niveau en réservoir / tube de forage
- Conversion hauteur / débit sur canal ouvert
- Pluviométrie
- Détection de surverse



Primayer

équipements pour la recherche de fuites et le diagnostic de réseaux d'eau

Primayer

Types	1F	1P	2	2i	3i	9i
Voie bi-directionnelle débit-voie unidirectionnelle débit entre ()	1(2)	-	1(2)	1(2)	1(2)	2(4)
Voies analogiques	-	-	1	-	-	4xTension, 3xmA
Capteurs de pression intégré	-	1	-	1	2	-

Débit

La voie digitale peut enregistrer deux données de débit unidirectionnels ou une voie de débit bidirectionnelle. Les deux sorties de compteurs combinés peuvent être enregistrées sur une voie d'entrée de l'enregistreur. La valeur de l'index du compteur peut être défini au démarrage de l'enregistrement. Utilisation avec les compteurs suivants, liste non exhaustive :

Compteurs mécaniques	Type de tête émettrice
Elster	LRP, HRP, PR6, PR7, PSM
Sensus	R02.2, RD01, OPT006, OD07
Itron	Cyble 3 fils, Cyble 5 fils

Débitmètre Electromagnétique

ABB, Khrono, Siemens, E+H

Niveau/Hauteur/Analogique

Précision à $\pm 0,1\%$ (de la pleine échelle). L'offset du capteur est corrigé par la fonction Calibration Auto Zéro.

XiLog 1P, 2i 3i ont des capteurs pression intégrés.

XiLog 2 accepte une gamme d'entrées électroniques ou pression externe ou de niveau pour la surveillance des déversoirs, des réservoirs et des forages.

Capteurs de niveau	0-350mBar, 0-1 Bar (ou autres)
Capteur de pression	0-1 à 0-25 Bar (ou autres)
Entrée Courant	0-10, 4-20mA
Entrée Analogique	0-1, 0-5, 0-10 V

XiLog 9 possède différentes entrées digitales, tension et courant pour une utilisation flexible et des applications variées.



Événements

- Pluviomètre - 0,1, 0,2, 0,5 mm / auget
- Durée de déversement sur réservoir et déversoir d'orage

Alarmes

Les Alarmes vers PC ou un téléphone mobile incluent les caractéristiques suivantes:

- Alarme sur seuil (+ bande morte)
- Profil des alarmes (profils haut / bas peuvent être définis indépendamment)
- Alarme sur changement d'état



Communications

- Modem quadri bandes (850/900/1800/1900MHz)
- Antenne souterraine ou option d'antenne externe
- Synchronisation réseau GSM (en option)
- GPRS via serveur FTP utilisant XiLog Message Service (XMS) ou le serveur FTP du client
- SMS utilisant XiLog Message Service (XMS) ou direct via un modem du client final
- Communication locale rapide via USB

Part Number

Xilog+ 1F	NXG 201
Xilog+ 1P	NXG 202
Xilog+ 2	NXG 203
Xilog+ 2i	NXG 204
Xilog+ 3i	NXG 205
Xilog+ 9	NXG 301



Primayer SAS

Centre d' Affaires BSC, 1 rue Louis Juttet
69410 Champagne Au Mont D'or, France

Téléphone +33 (0)4 72 19 10 62

Télécopieur +33 (0)4 72 17 70 54

Courriel contact@primayer.fr www.primayer.com



Toutes les caractéristiques techniques peuvent être modifiées sans préavis