

XiLog®.wmr

Collecte automatique et à distance des compteurs par SMS

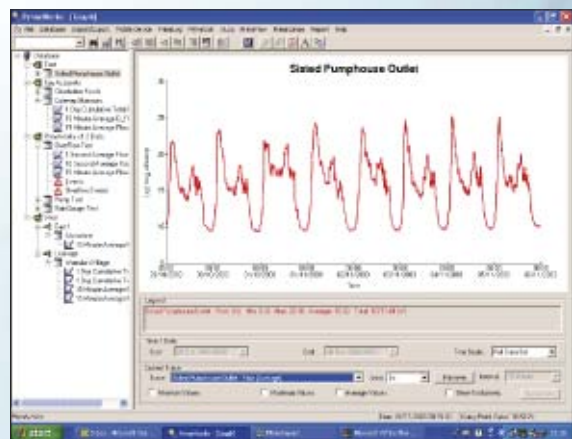
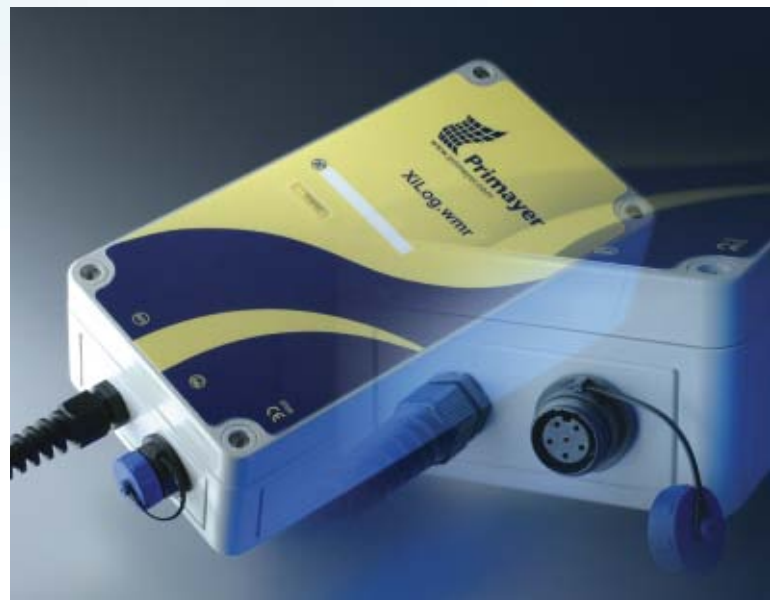
XiLog.wmr est une variante du célèbre enregistreur *XiLog* optimisée pour la relève à distance des index de compteurs. En option, il est possible de programmer *XiLog.wmr* pour obtenir des informations supplémentaires nécessaires dans le cadre du suivi commercial, de la surveillance des fuites et des réseaux de distribution.

- Collecte des données du site sans visite
- Collecte de données quotidiennes, hebdomadaires ou mensuelles en option
- Suivi régulier de milliers de compteurs
- Relève à distance des clients clés pour une facturation rapide
- Contrôle des frais d'exploitation
- Disponibilité des données en locale des débits sur 15 minutes

XiLog.wmr compte les impulsions provenant d'un compteur et transmet un message SMS contenant le volume total d'eau qui a franchi le débitmètre (la valeur d'index).

Le *XiLog.wmr* peut être programmé dans l'un des trois modes de fonctionnement:

- Transmission de l'index du compteur avec les valeurs de débit au pas de 15 minutes du dernier jour (pour le suivi du profil nocturne).
- Transmission de l'index et des valeurs minimales de débit nocturne du dernier mois calendaire (typiquement dans le cadre de la surveillance des fuites).
- Transmission de l'index et des volumes journaliers du dernier mois calendaire (pour une utilisation dans le cadre du comptage commercial).



Rapports, graphiques, bases de données et exportation de données à partir de PrimeWorks



 **Primayer**

SOLUTIONS AQUA TECHNOLOGIE

Primayer

XiLog.wmr présente les caractéristiques suivantes:

- Deux entrées de débit unidirectionnelles
- Installation aisée
- Collecte en local de toutes les valeurs de débit enregistrées à intervalles de 15 minutes
- Fonction alarme seuil haut - bas (en option transmis vers un téléphone portable)
- Alarme coupure câble ou intrusion
- Correction automatique de l'horloge sur la base du réseau GSM
- Autonomie d'alimentation de 5 ans minimum

Modèle pour regard enterré

- Pour installation dans des regards enterrés, petits puits et armoires
- Immergeable selon la norme IP68
- Antenne montée à l'extérieur
- Équipé d'une carte SIM en usine ou par le distributeur
- Changement de la batterie en usine ou par le distributeur

Modèle de surface

- Pour installation dans les kiosques situés sur le bord de la route, les bâtiments, etc.
- Étanche aux projections d'eau conformément à la norme IP66
- Faible coût
- L'utilisateur peut se connecter au capteur
- Antenne intégrée
- L'utilisateur peut intégrer une carte SIM
- L'utilisateur peut changer la batterie

Entrées compteurs

XiLog.wmr fonctionnera avec les têtes émettrices à contact sec et les débitmètres électromagnétiques suivants:

Fabricant	Type de têtes émettrices
Elster	Générateur d'impulsions Helix 2000/3000 - LRP, PU10 Générateur d'impulsions Helix 4000 -PG100 Compteurs PSM, MSM
Sensus	K505R, K510, RO1.1, RD01
Actaris	Modèle S, Cyble LF
ABB	Magmaster, AquaProbe Aquamaster



Modèle pour regard enterré conforme à la norme IP68



Modèle de surface conforme à la norme IP66

Références

XiLog.wmr - modèle IP66	WXG 001
XiLog.wmr - modèle IP68	WXG 051
XiLog.wmr - modèle IP66 Câble de communication	WXG 006
XiLog.wmr - modèle IP68 Câble de communication	WXG 056